

訂閱 OT大講堂 頻道， 即時掌握產業最夯OT新知

The screenshot shows the DigiKnow website interface. At the top, there is a navigation bar with the logo '就享知 DigiKnow', a search bar, and user options for '登入' (Login) and '註冊' (Register). The main content area features a profile card for 'OT大講堂' with 264 followers and a prominent red '訂閱' (Subscribe) button. Below the profile card, there is a video player for a video titled 'OT大講堂' with the subtitle 'Geek+ 自動倉儲: AMR 無人搬運車新趨勢'. The video player includes a play button and a description: '每週10堂OT應用主題 週二10:00~週五17:00'. Below the video player, there are tags for '刀/模/治具管理' and '機械加工/零組件/金屬/扣件業', and a post title '陣俱樂部-管理刀的那些事'. The post has 94 likes and 0 comments. At the bottom, there is a 'Learn More' button.



透過影片下方需求諮詢單或留言 您的需求，將由專人為您服務!

Contact
需求諮詢

方案類別

數位科技 數位智 智能儲運 智能品質

整線自動化 上下料 智能加工 物件辨

需求諮詢單

諮詢內容

可輸入 500 字

留言

0則留言

我想 **留言**

收藏 分享

OT大講堂

每週10堂OT應用主題

週二10:00~週五17:00



機械手臂

AUTO⁺

歐特加科技

門型機械手臂與工具機的組合案例

無限次數回放觀看，彈性掌握學習時間

供料機的種類與應用

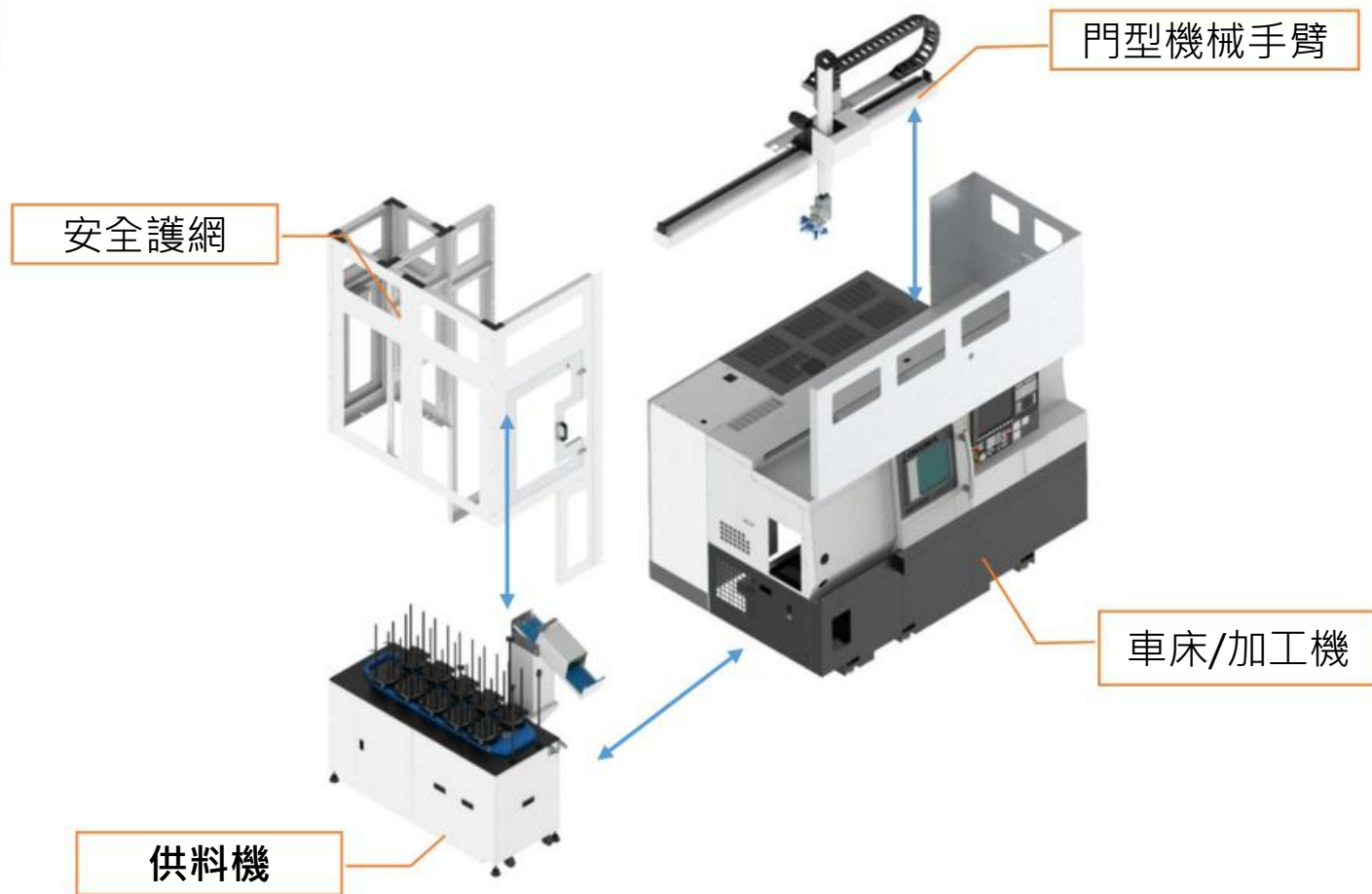
陳冠宏 專員

歐特加科技股份有限公司

自動化要素

自動化系統要素：

- 工具機自動化系統構造：



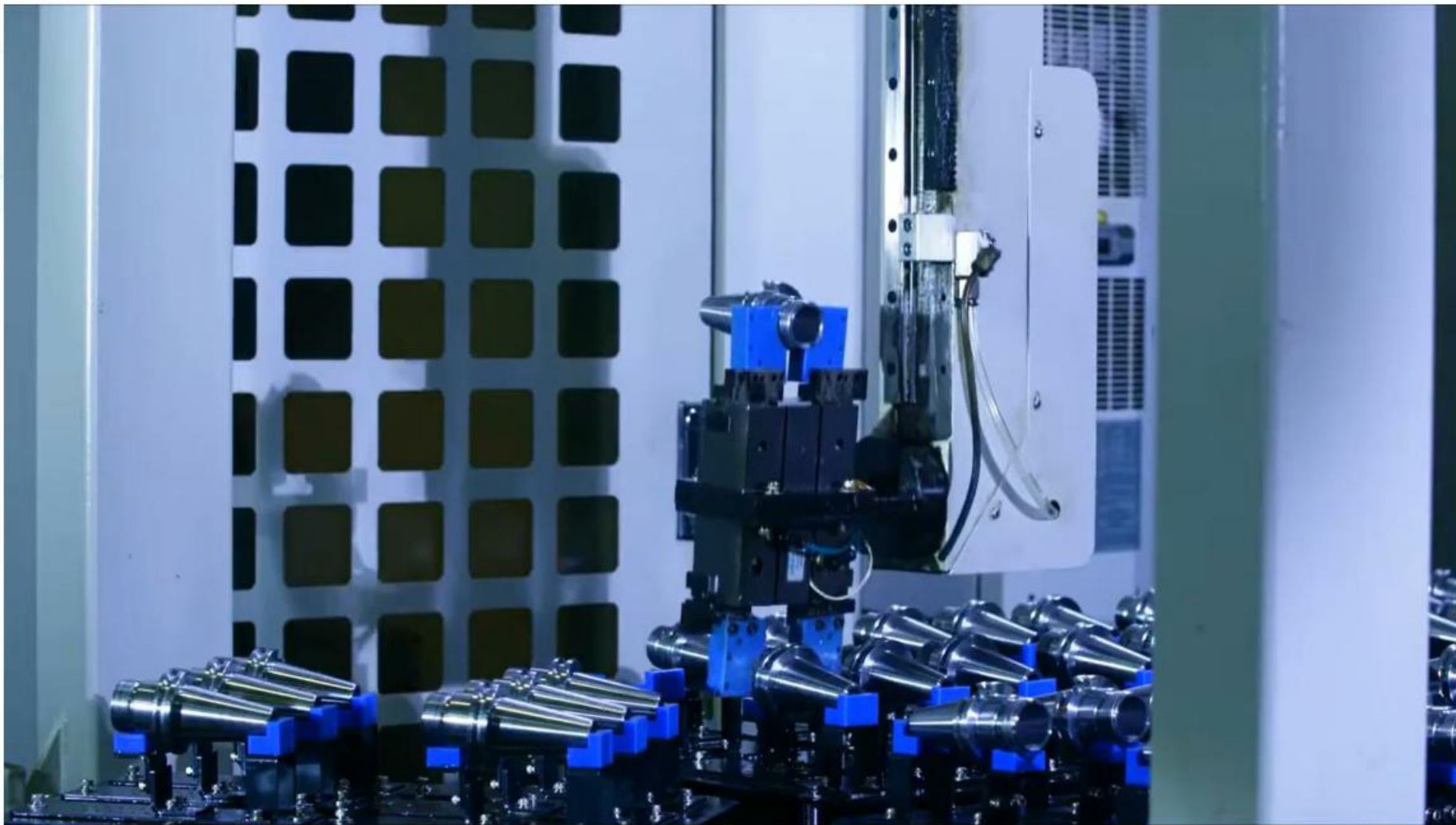
自動化系統要素：



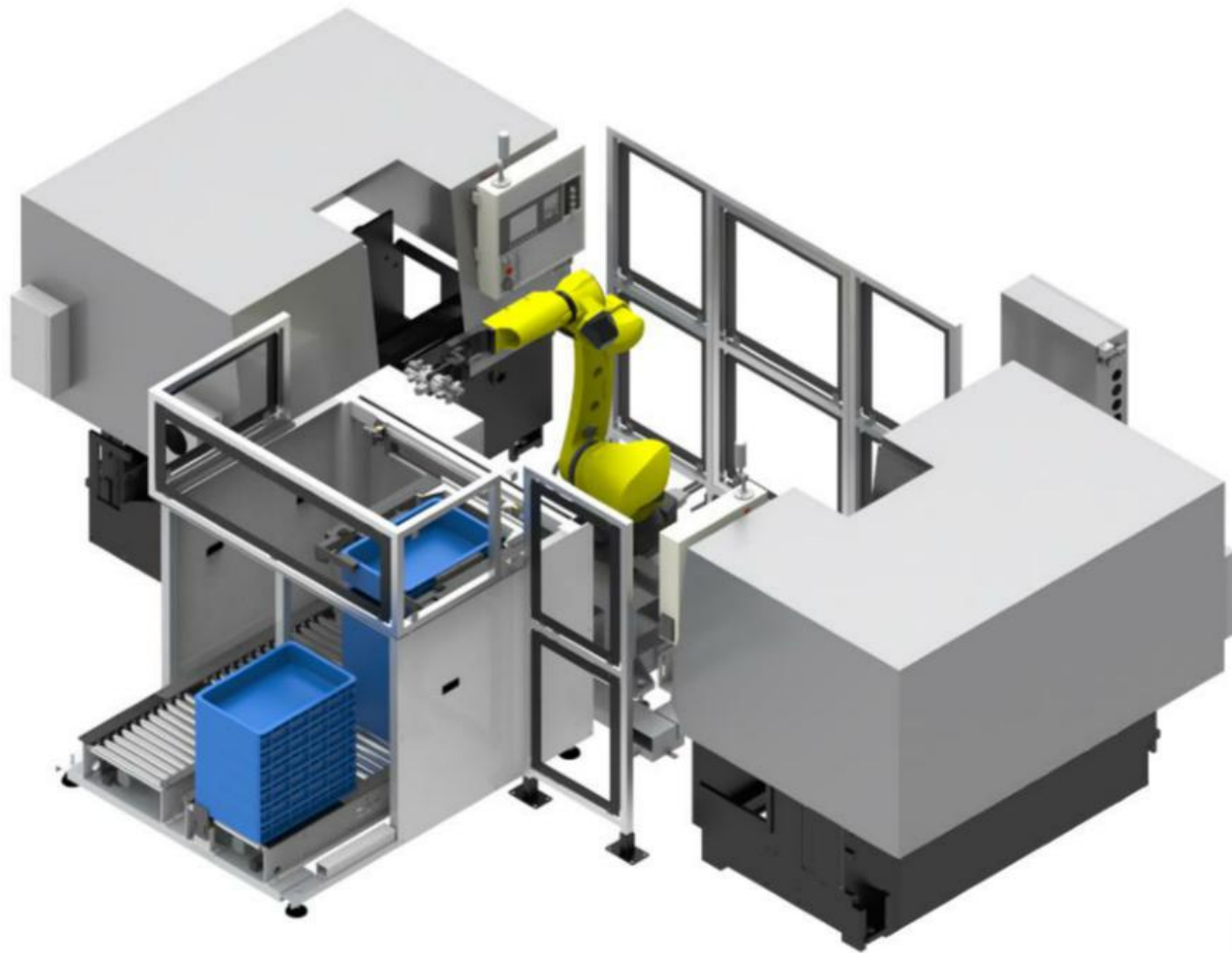
自動化系統要素：



自動化系統要素：



自動化系統要素：



自動化系統要素：



自動化系統要素:



供料機： Work Stocker

供料機

- 用途：搬送工件、儲存未加工毛胚或成品。
- 特性：配合機械手臂作業，增加工件儲存量、工件補料自動化。
- 特點：以各種供料設備配合工件：圓柱(盤)、棒材、鑄件...等。



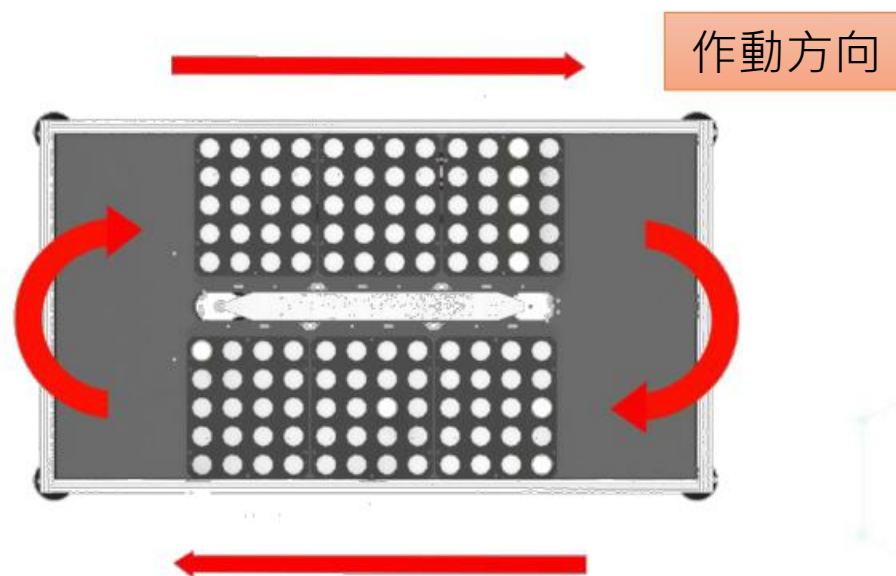
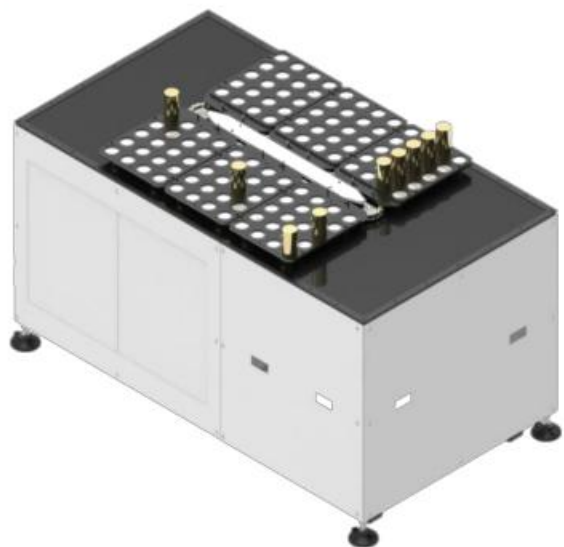
供料機

- 設備型式:依工件形狀尺寸，選用合適型式的供料機。

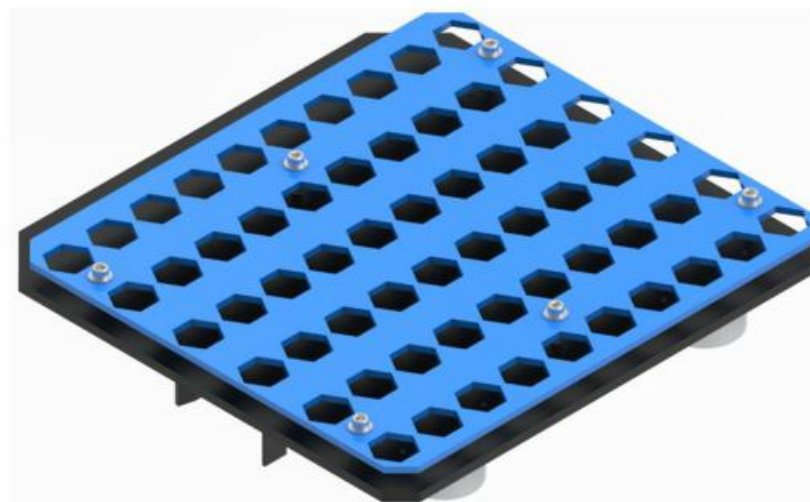
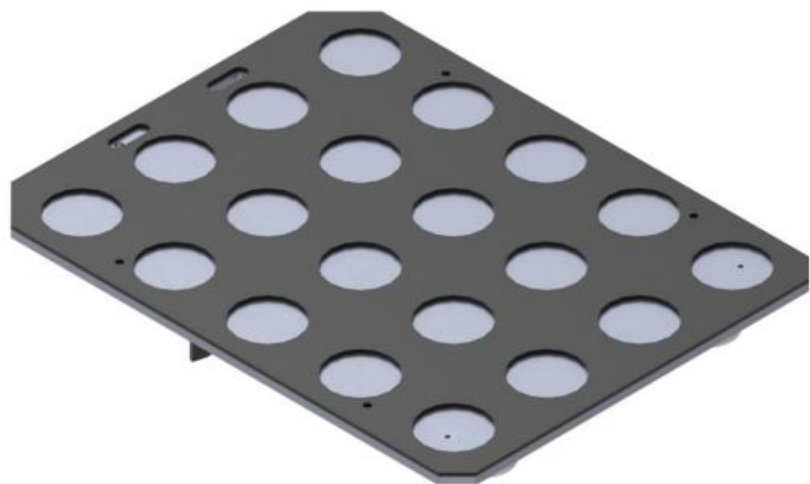
設備型式	適用工件
循環式托盤型	圓柱、棒材、特殊形狀(鑄件)
平板單盤型	圓柱、棒材、特殊形狀(鑄件)
托盤升降型	圓柱
鍊條型	棒材
棒材滑道型	棒材
輸送帶	圓柱、棒材、特殊形狀(鑄件)
立體式	圓柱、棒材、特殊形狀(鑄件)

循環式托盤供料機

- 循環式托盤型:水平循環
- 更換料盤，對應不同工件；機台長寬依料盤尺寸、場地配置調整。

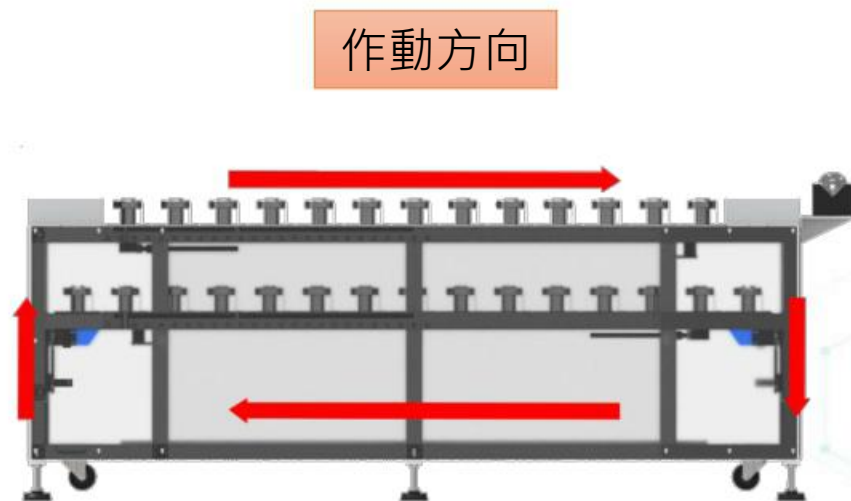
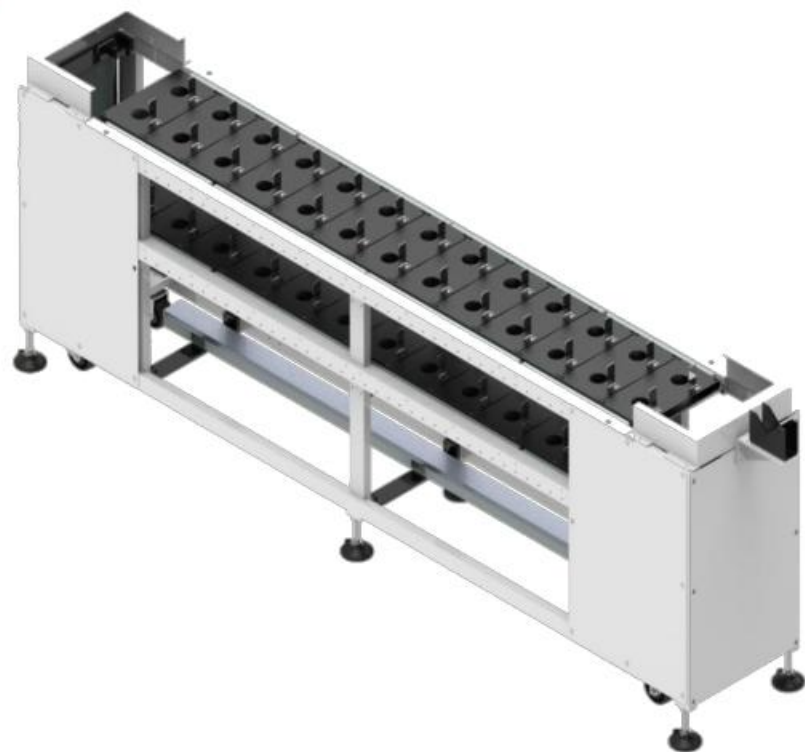


循環式托盤供料機



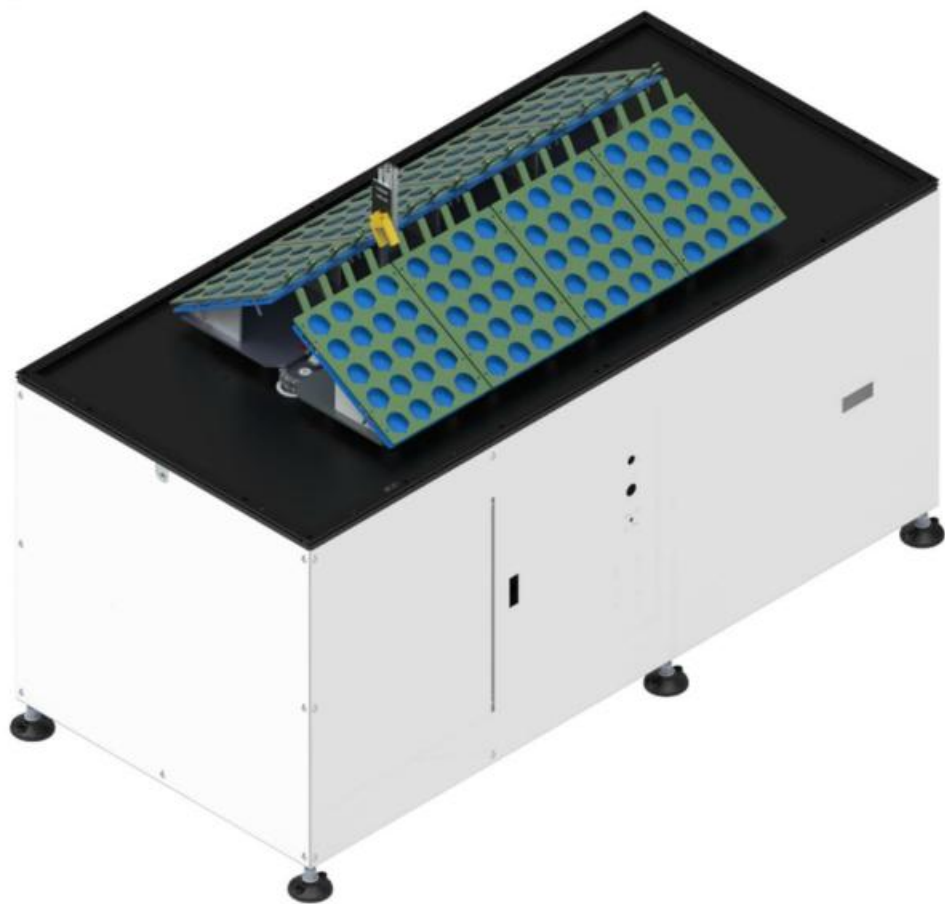
循環式托盤供料機

- 循環式托盤型:垂直循環
- 料盤呈上下層結構，可放置較多工件，機台細長，適於狹窄作業空間。



循環式托盤供料機

- 循環式托盤型:斜板料盤



平板供料機

- 單盤型
- 單一盤面來回搬送，適合加工時間長，循環時間要求快速的場合，或用於多站製程的橋接。



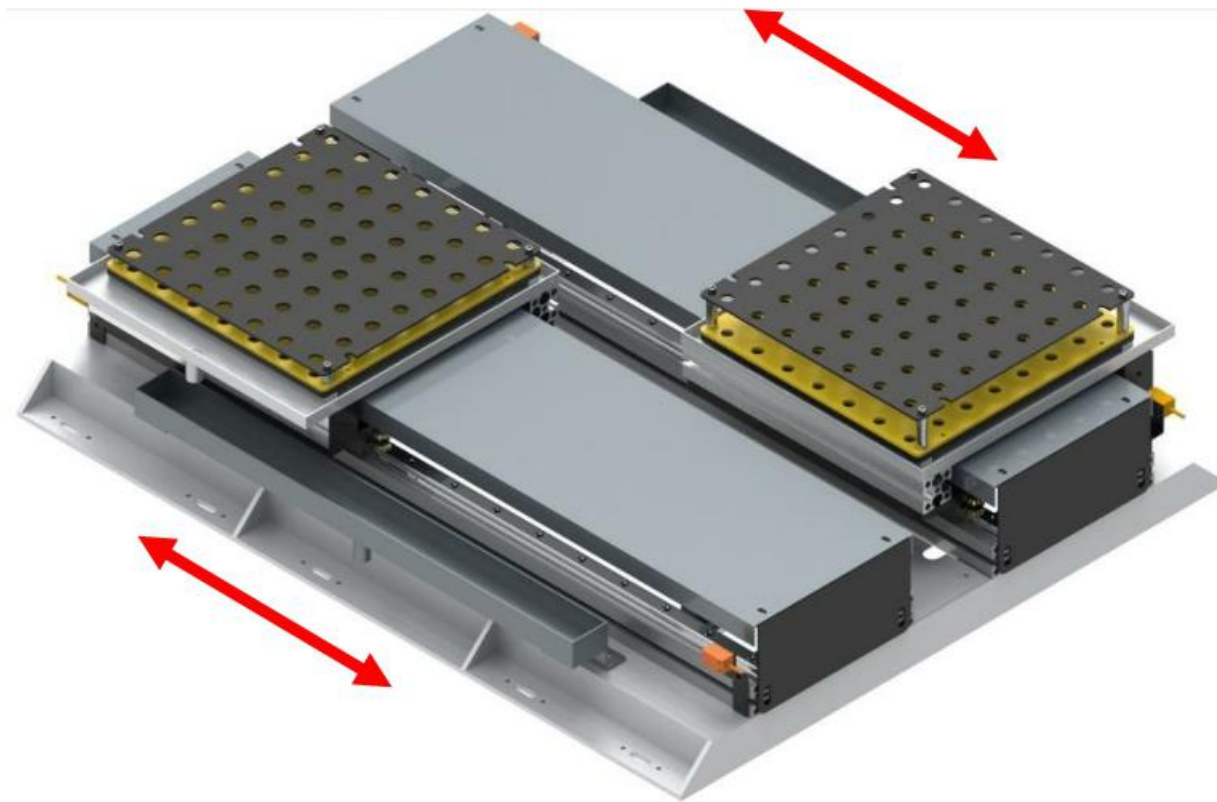
平板供料機

- 單盤型



平板供料機

- 平板單盤型



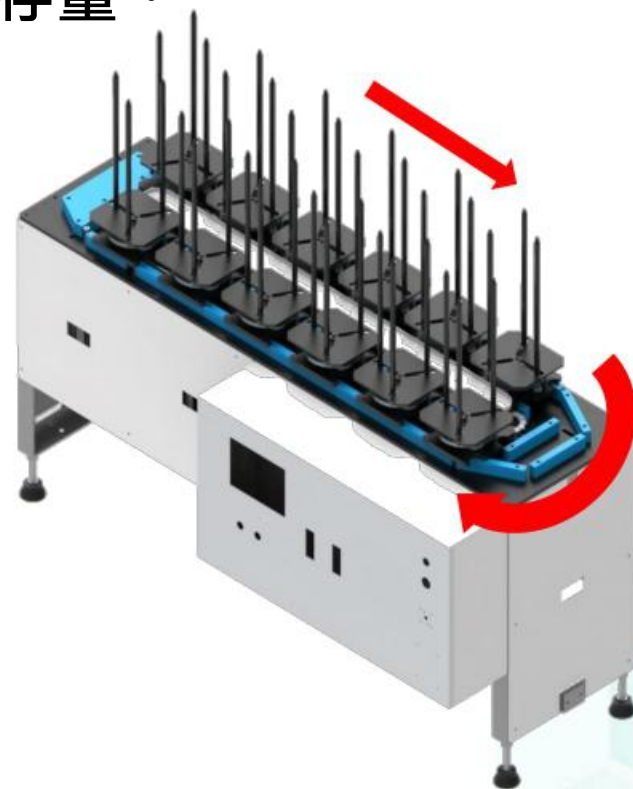
平板供料機

- 平板單盤型(雙層來回)



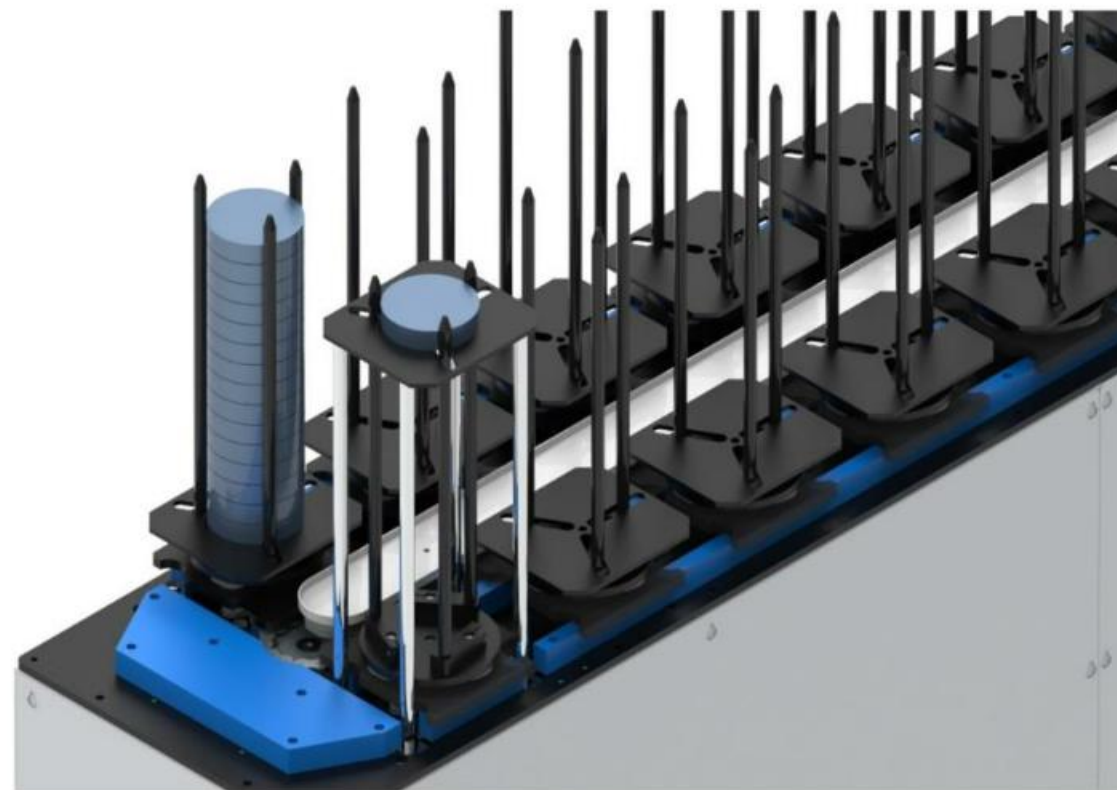
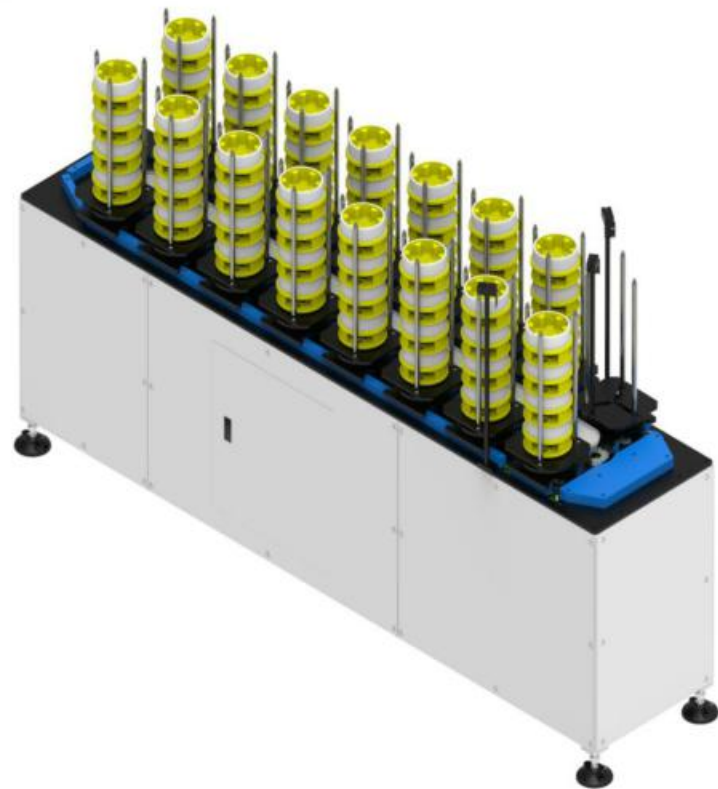
托盤升降供料機

- 托盤升降型
- 對應不同尺寸圓盤、圓柱等工件，使用堆疊的方式，得到更多的儲存量。



托盤升降供料機

- 托盤升降型



托盤升降供料機

- 托盤升降型



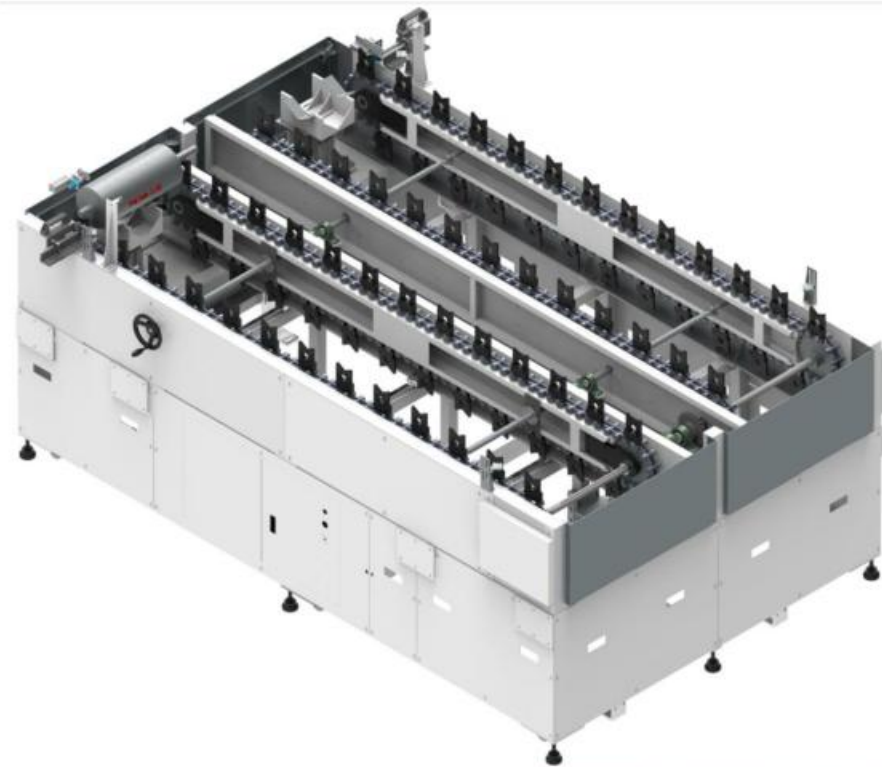
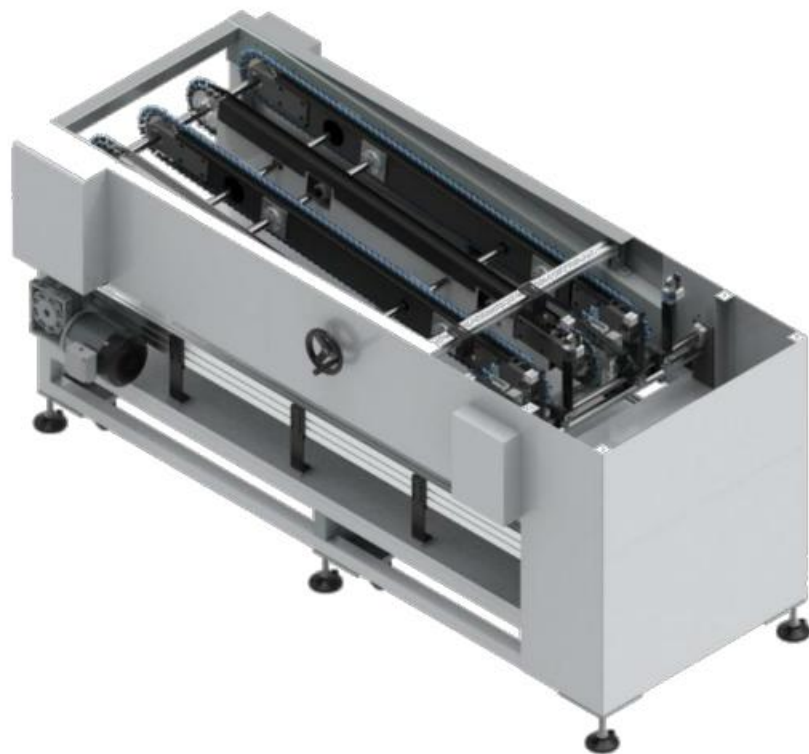
鏈條供料機

- 鏈條型
- 常應用於長型棒材，多站製程之間傳送場合。
以承接塊+鍊條搬送，可減少搬運時工件表面損傷。

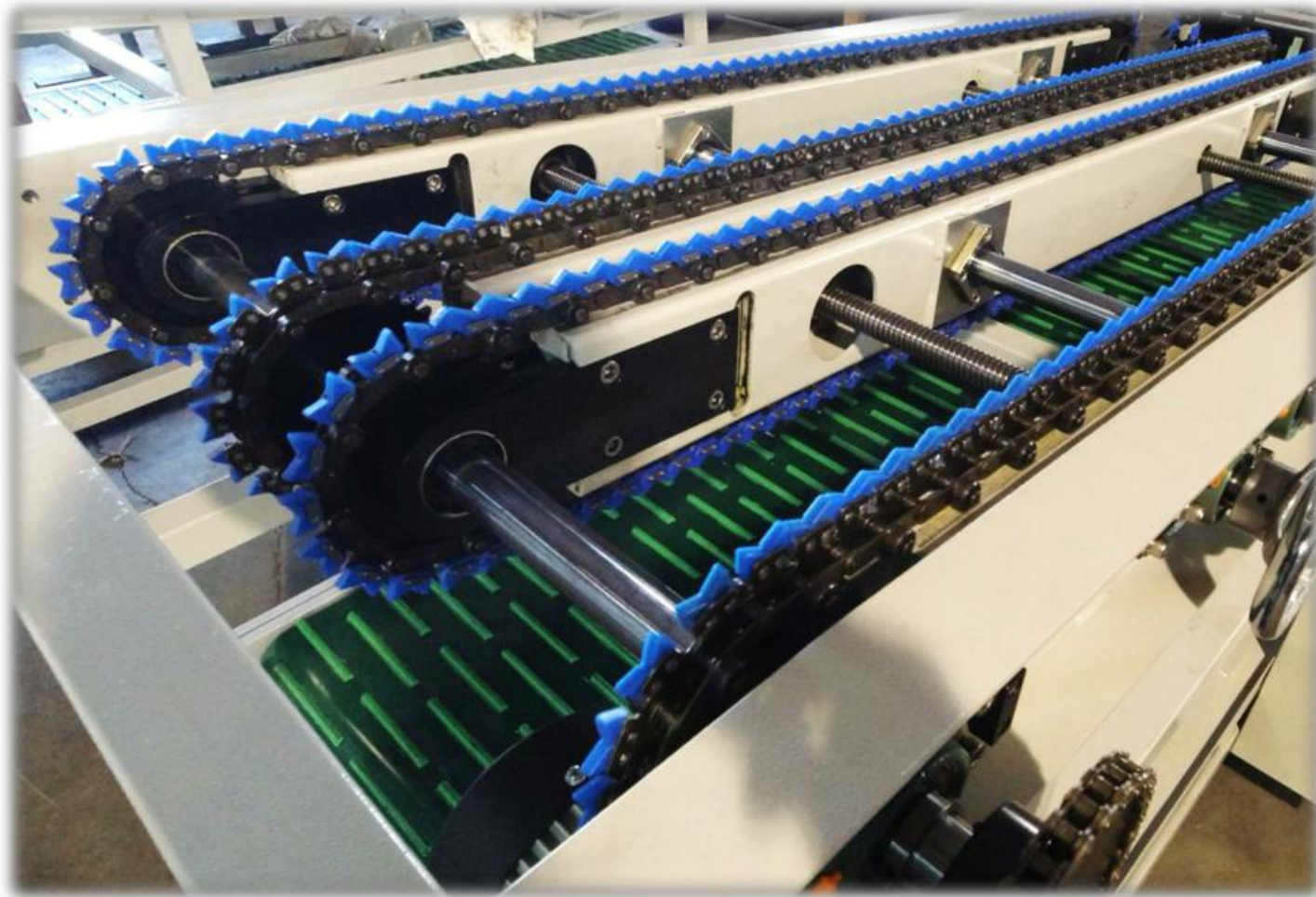


鏈條供料機

- 鏈條型



鏈條供料機

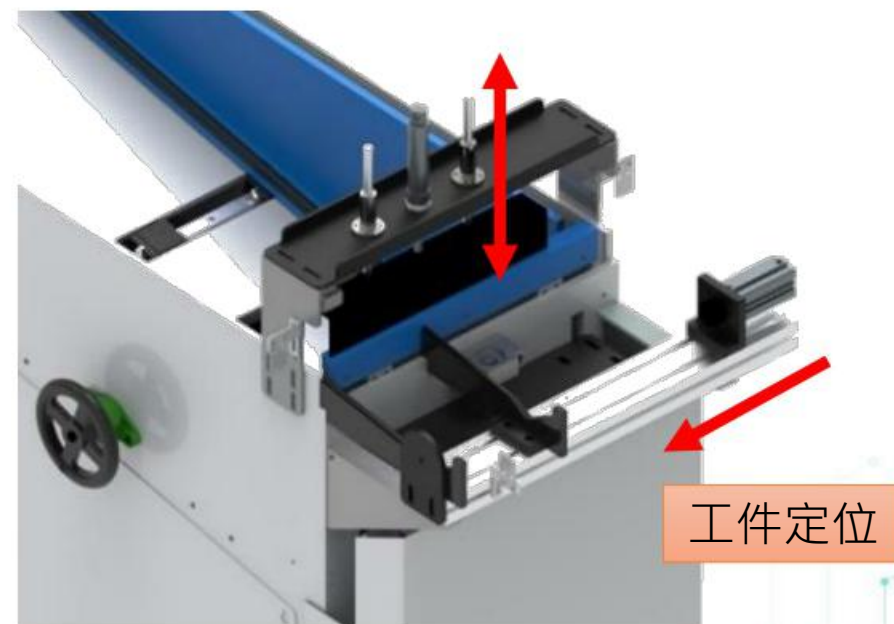


棒材供料機

- 棒材送料型
- 用於長或短棒材，儲存槽提升工件放置量。可堆疊棒材工件適用此儲存型式。

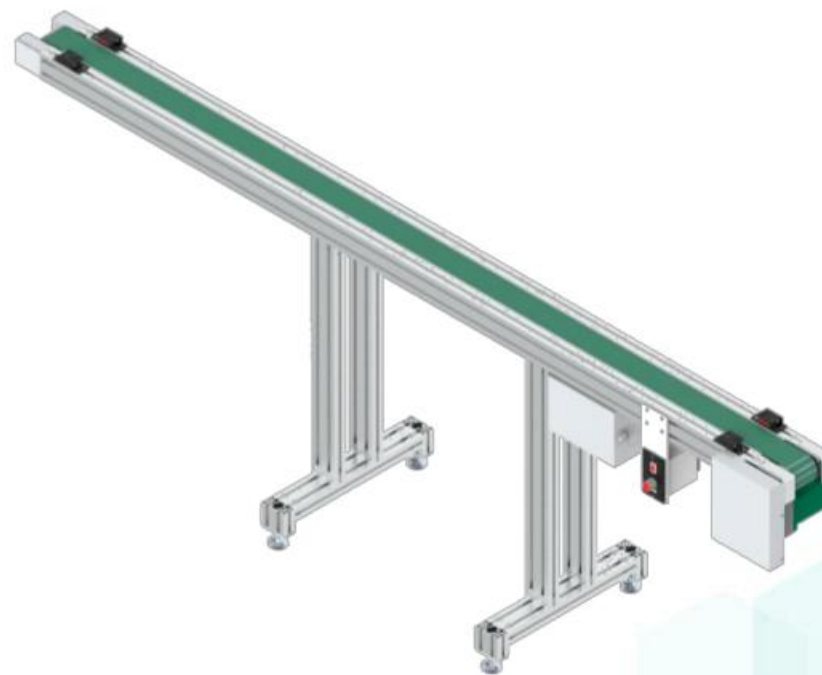


棒材供料機



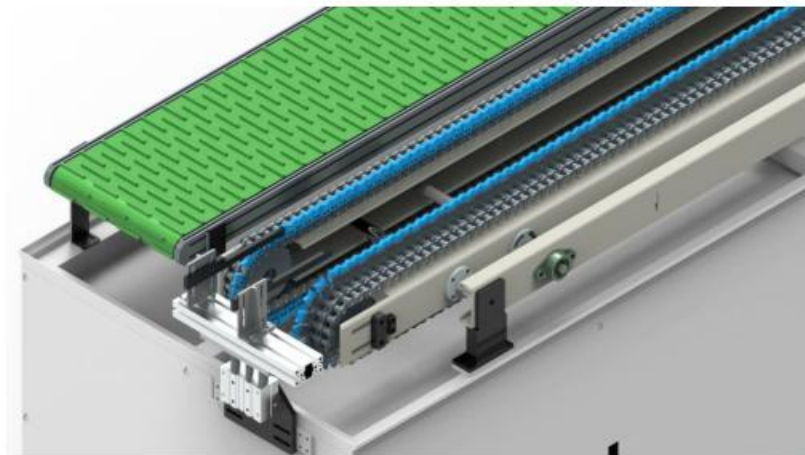
輸送帶供料機

- 輸送帶型
- 通常應用於工件輸送或與其他供料設備組合

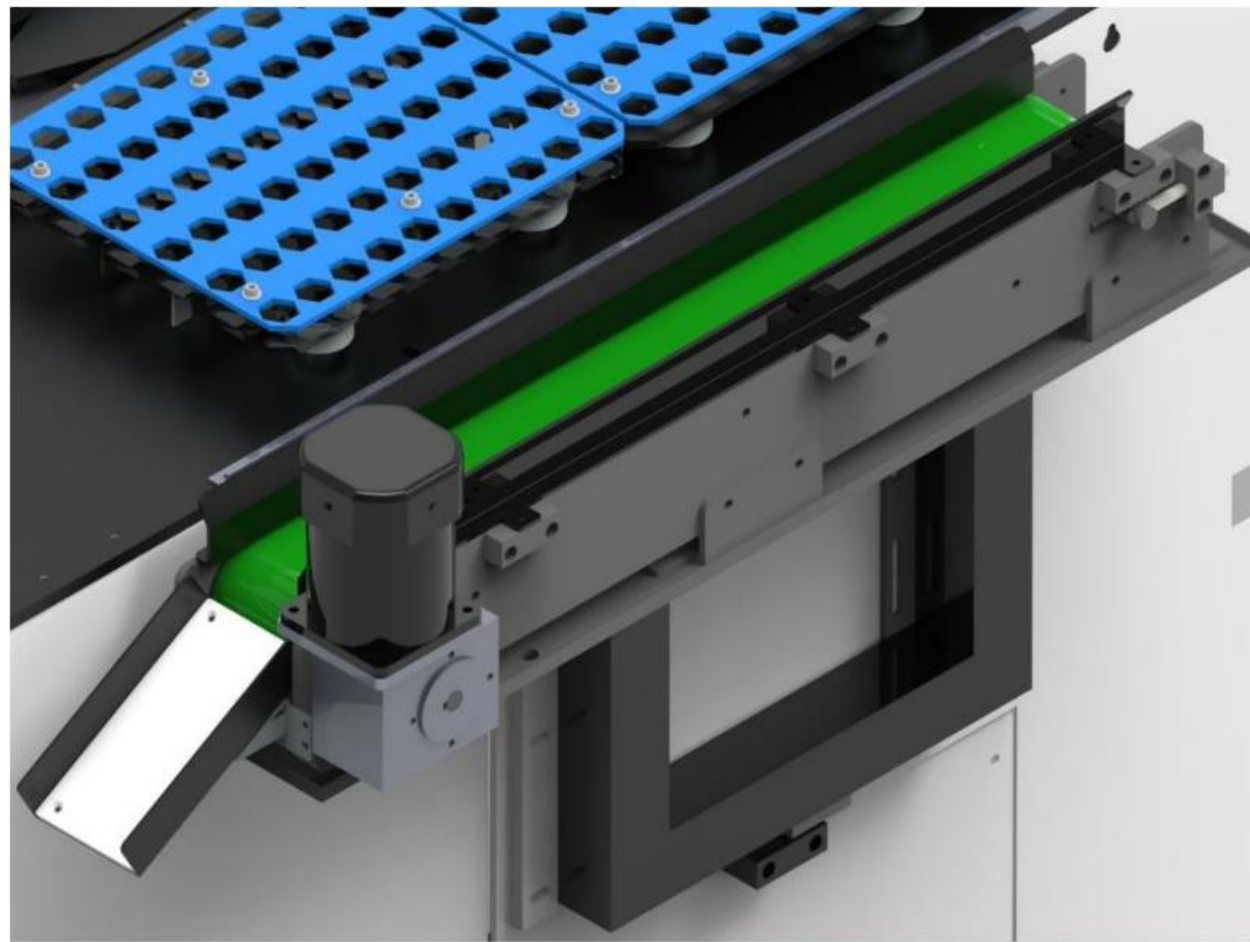
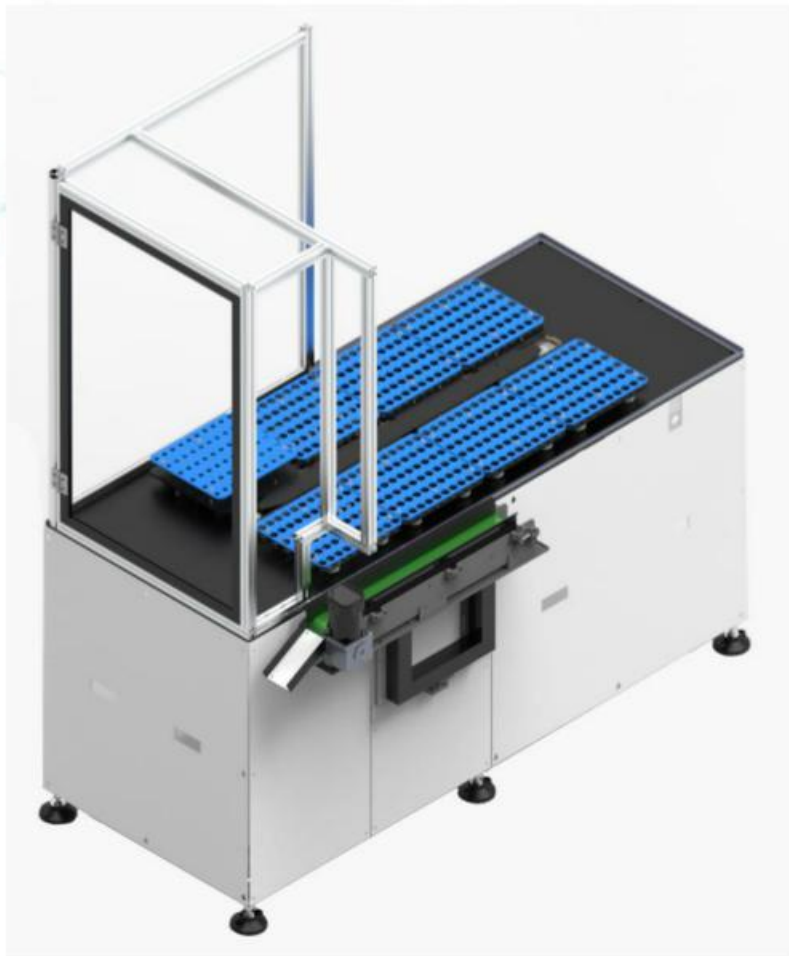


輸送帶供料機

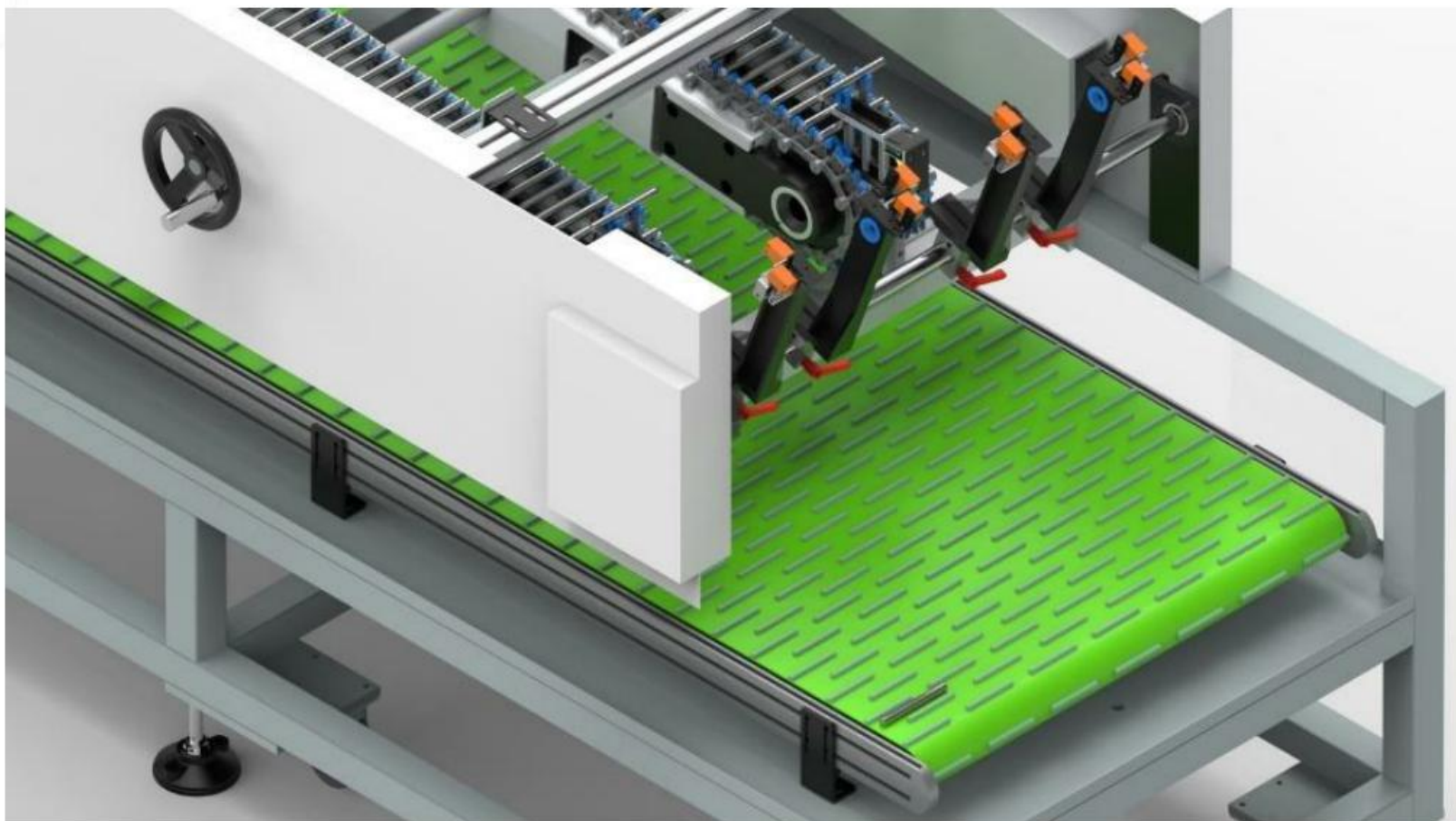
- 供料設備組合



輸送帶供料機

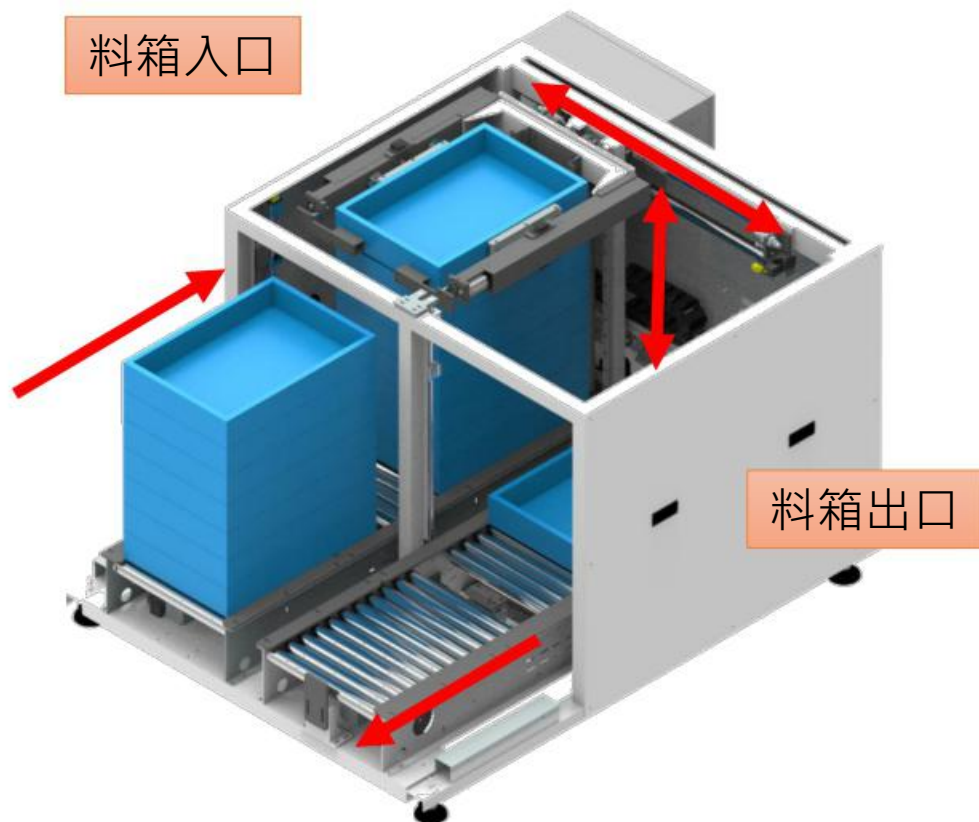


輸送帶供料機



立體式供料機

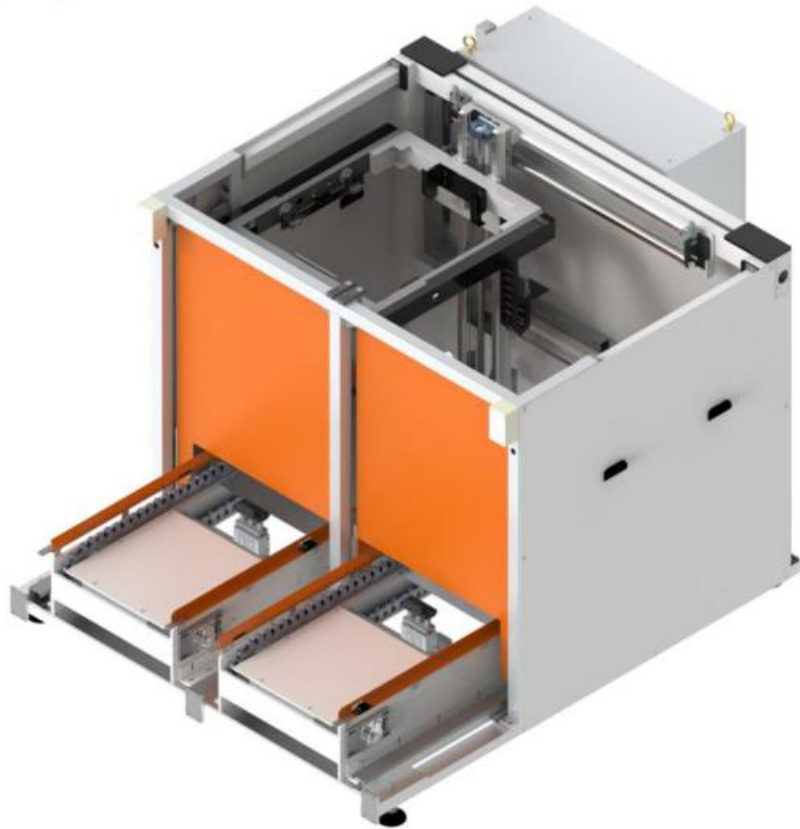
- 滾筒輸送帶式
- 使用塑膠箱放置工件，以滾筒推動料箱，可得到較大的儲存量。



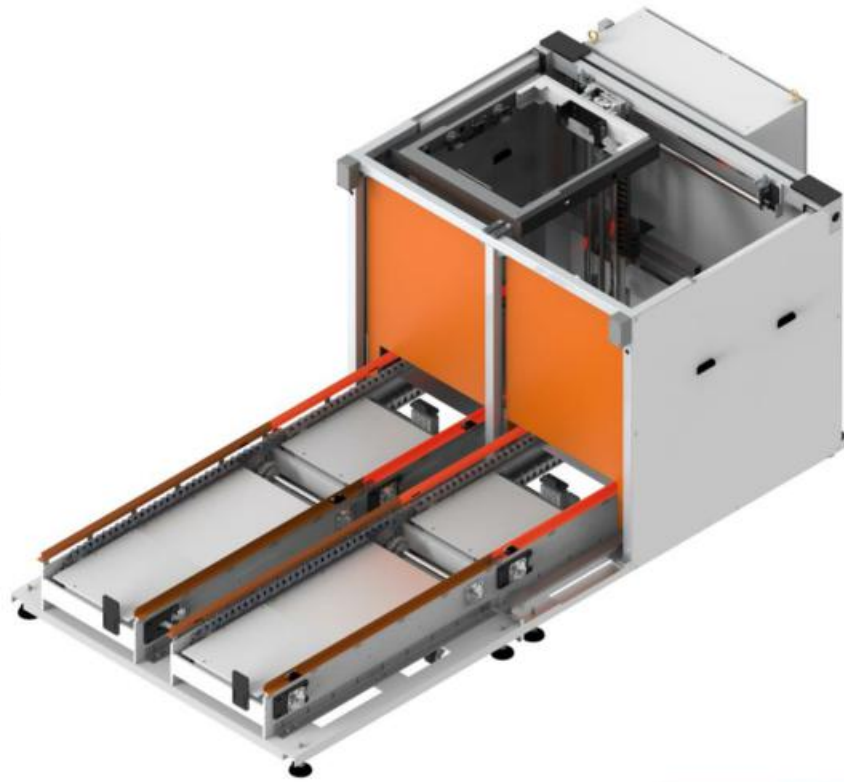
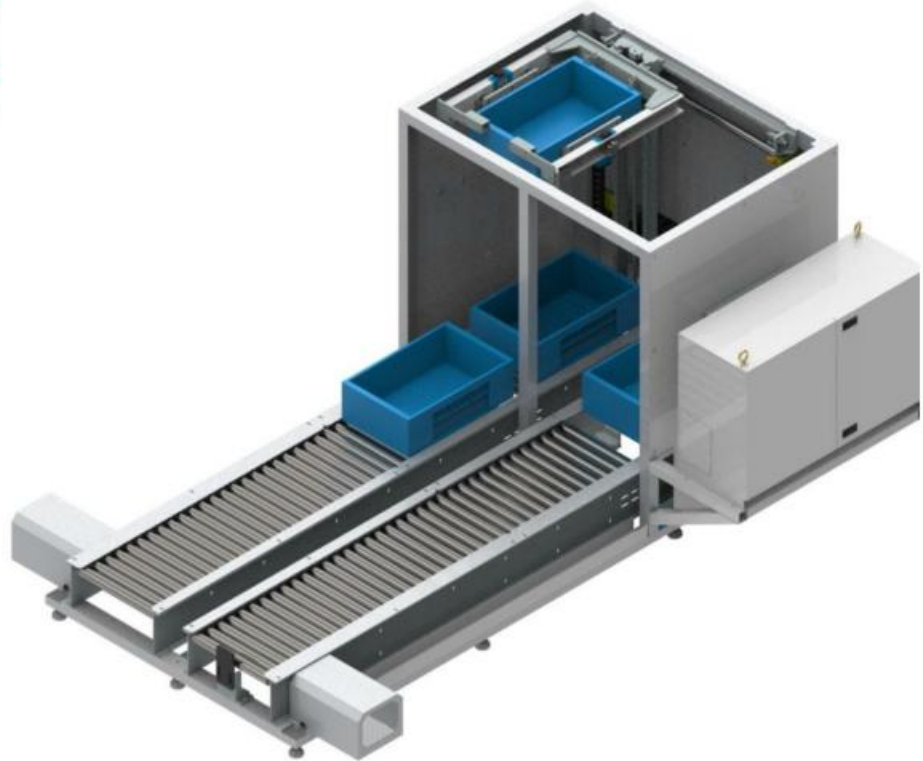
※料箱預設尺寸: 620*430*110mm。

立體式供料機

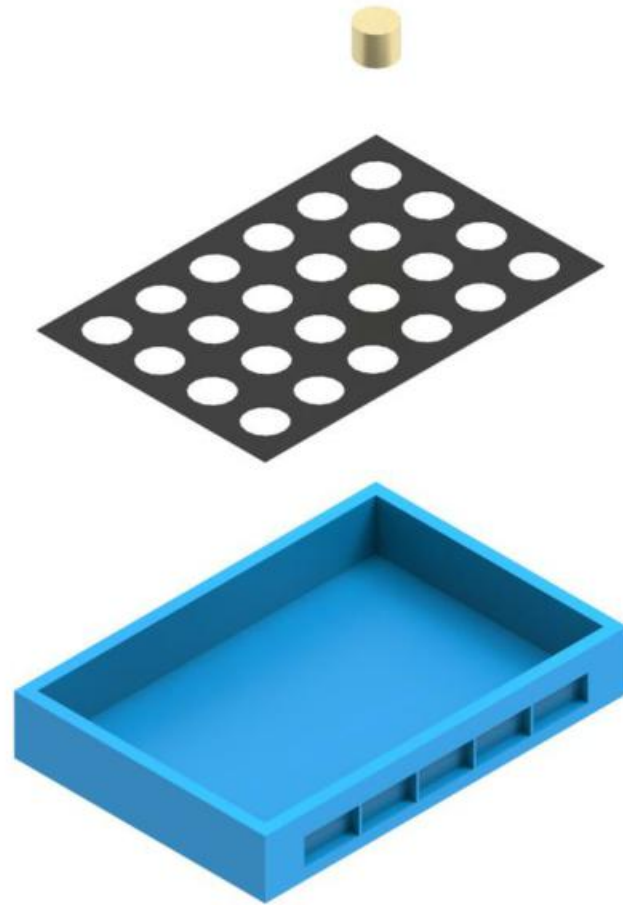
- 鍊條輸送帶式



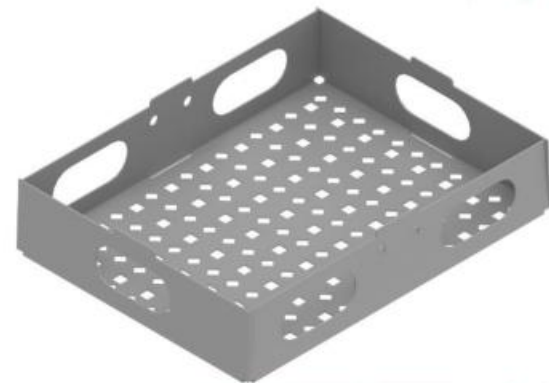
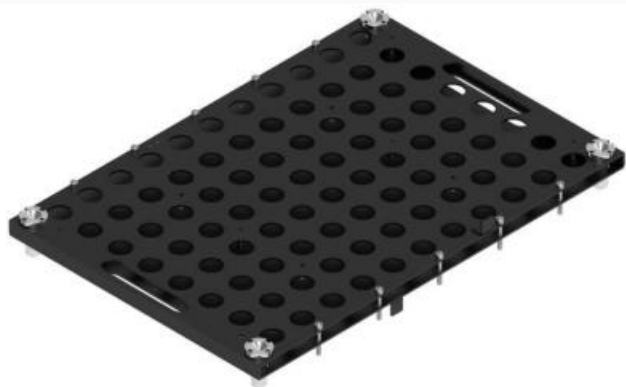
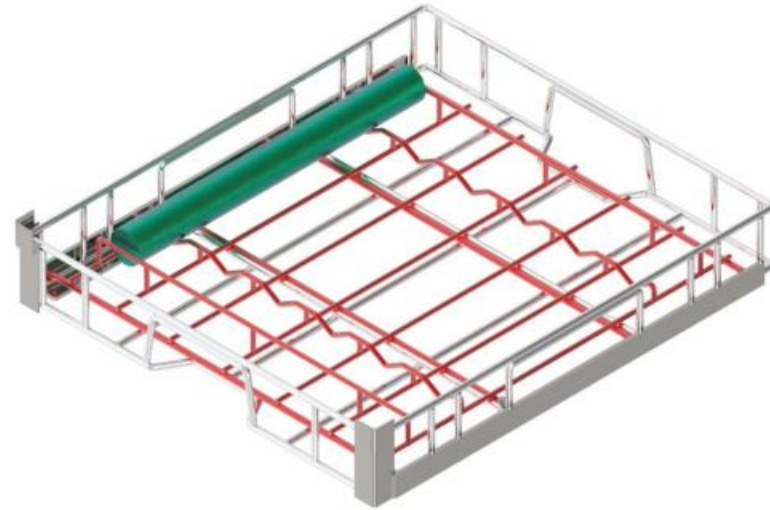
立體式供料機



立體式供料機



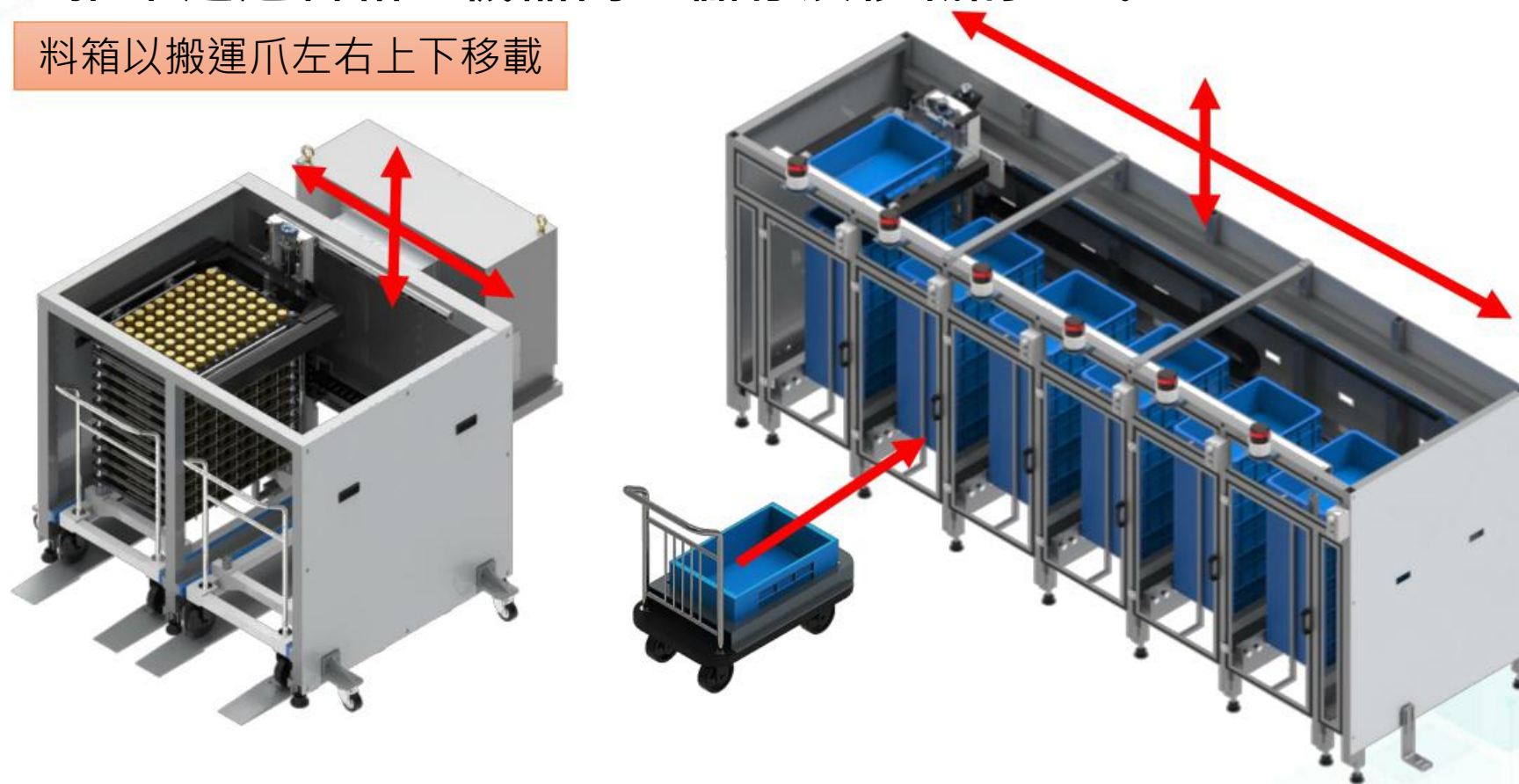
立體式供料機



立體式供料機

- 立體式供收料台 推車式
- 推車運送料箱置機器內，儲存及移載的型式。

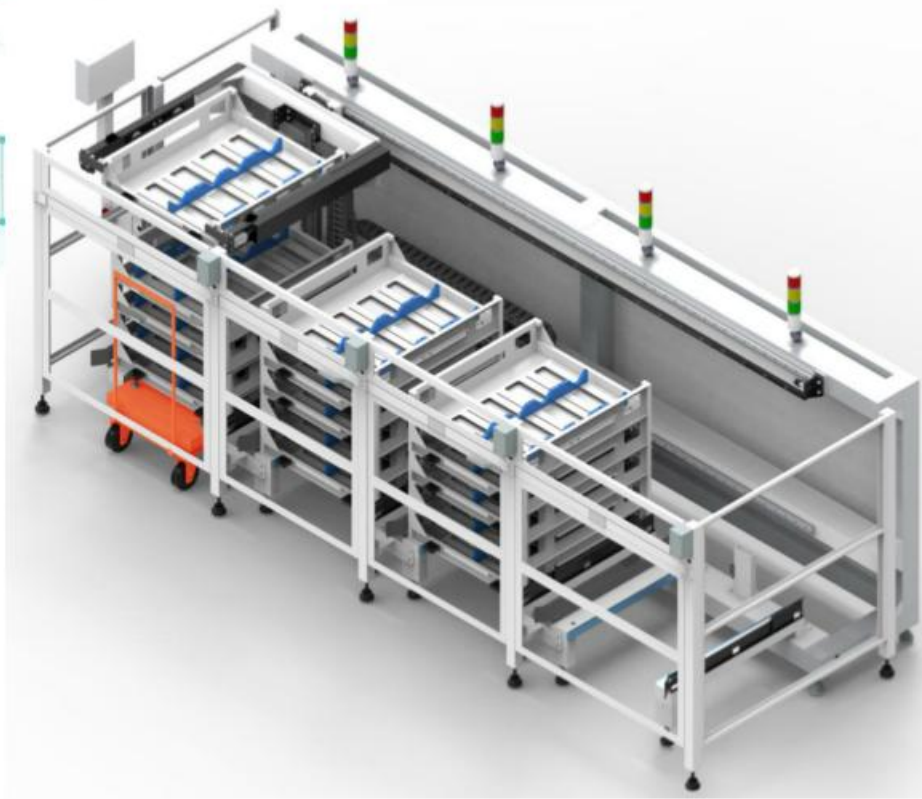
料箱以搬運爪左右上下移載



立體式供料機

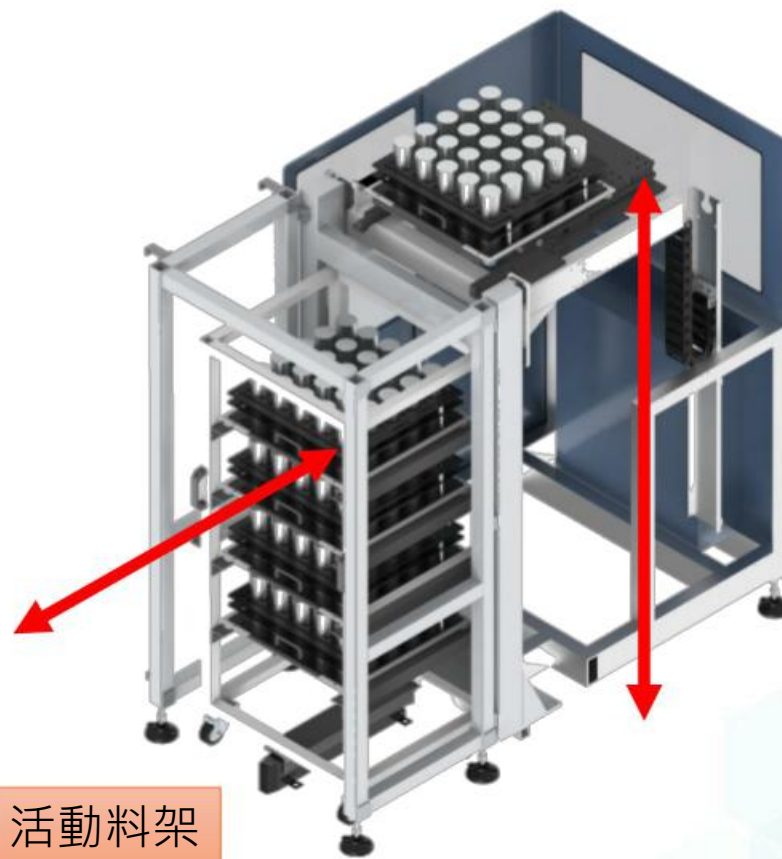


立體式供料機

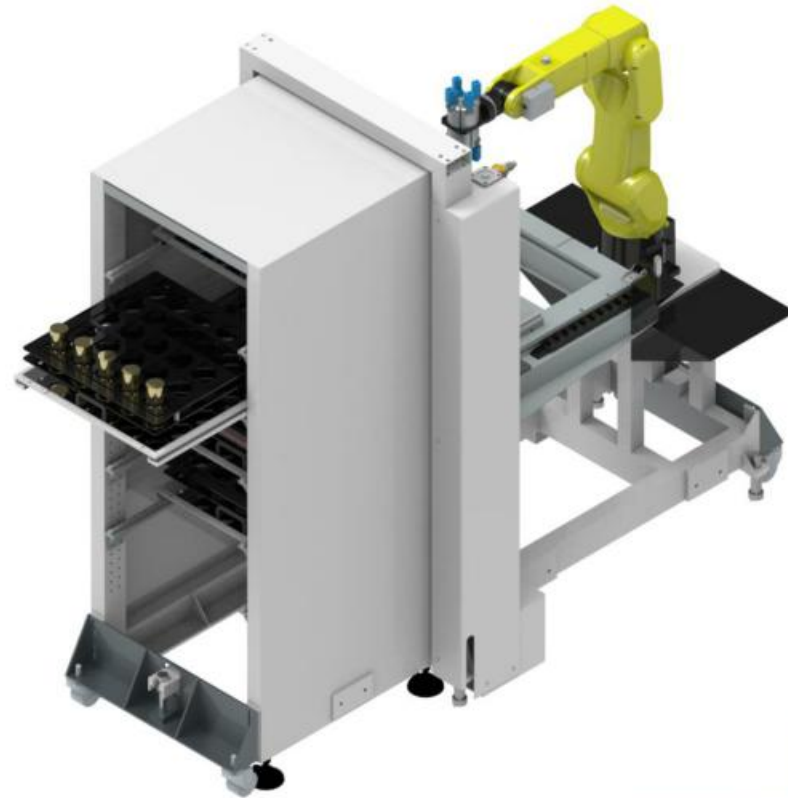
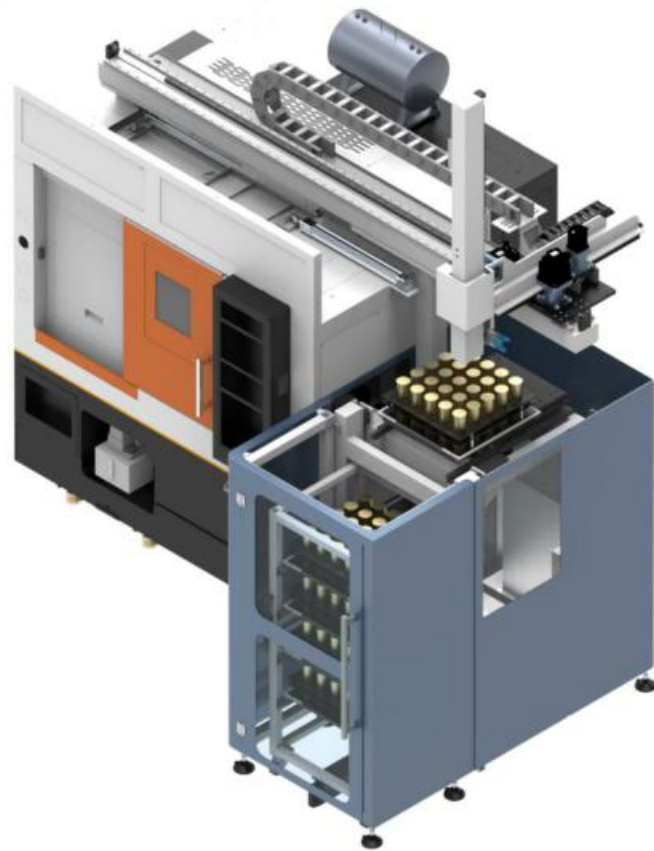


立體式供料機

- 立體式供收料台 料盤交換式
- 結合可移動料架或固定料架，適合多站製程，透過料架與托盤升降機構進行移載。



立體式供料機





Thank You



透過影片下方需求諮詢單或留言 您的需求，將由專人為您服務!

Contact
需求諮詢

方案類別

數位科技 數位智 智能儲運 智能品質

整線自動化 上下料 智能加工 物件辨

需求諮詢單

諮詢內容

可輸入 500 字

留言

0則留言

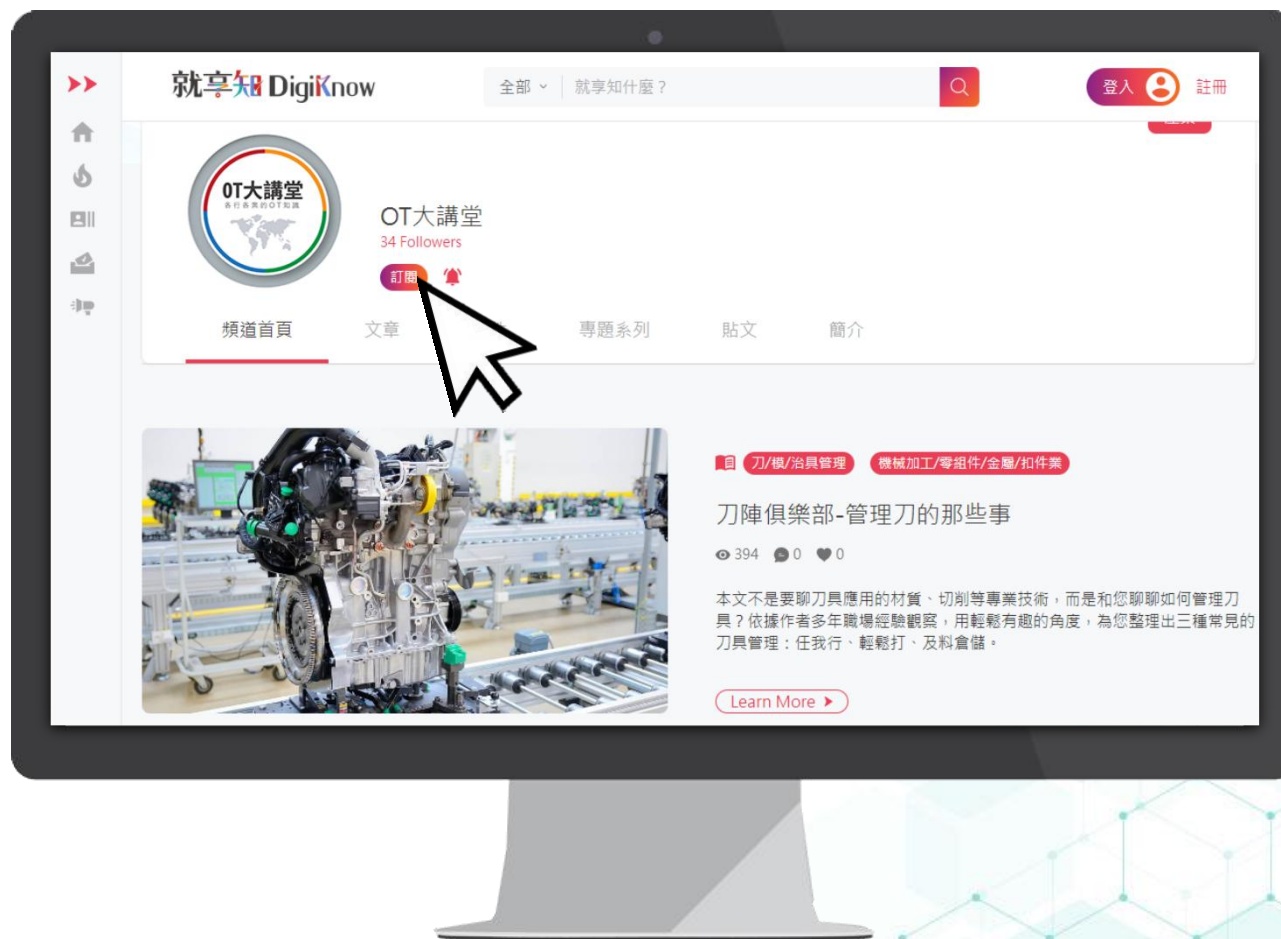
我想了解

留言

收藏 分享

加入就享知，獲取第一手OT資訊

訂閱 OT大講堂 頻道，即時掌握產業最夯OT新知



OT大講堂

每週10堂OT應用主題

週二10:00~週五17:00

 AGV

 AOI

 機械手臂

 機聯網

 能源管理

 元宇宙

 系統整合

 刀具管理

無限次數回放觀看，彈性掌握學習時間