

### 沛星：AiDeal轉換優化行銷雲

**功能說明** 藉由分析使用者瀏覽足跡/行為及預測消費者意圖，於不同階段提供客製化個人優惠方案，將猶豫客轉變為果斷型買家，降低棄單率。

**代表客戶** 家樂福、鮮乳坊、資生堂、周生生、必勝客等。

**亮點案例** watashi+ 資生堂集團美妝網導入AiDeal並搭配獨家優惠活動，轉換率增加**47%**，加入購物車比例提高**28%**，交易完成率增加**15%**。

### 貝立德：行銷自動化&創意互動解決方案

**功能說明** 應用AI技術分析相關數據，對應進行行銷自動化。

**代表客戶** 家樂福、新東陽、花王、萬達寵物公園、東森得易購、黑松、JLR等。

**亮點案例** 協助家樂福推出「AI記憶符碼」活動，透過AI技術，依照消費者選擇，創造出獨特的個人化行銷活動。

### CYBERBIZ：Automation自動化行銷工具

**功能說明** 應用於行銷、運營等工作流程之自動化工具，可協助客戶將營業、銷售、行銷活動等流程轉化為可依照情境執行的步驟，透過平台進行橫跨觸發排程、會員篩選至成效追蹤的自動化設定與執行。

### 91APP：Jooii全通路智慧幫手

**功能說明** 為針對零售業開發訓練的AI模型，整合NLP、ML、數據分析等技術，能夠從大量的數據中萃取出富含價值的資訊，並提供智能建議與協助決策。

**代表客戶** 91APP全客戶均可使用，代表客戶如康是美、全家、寶雅、全聯、杏一、小北百貨、Timberland、黛安芬等。

### 鼎新電腦：METIS

**功能說明** 包含個人AI助理(娜娜幫我)、智慧大腦及程式開發助手3大服務，將企業知識與經驗以知識圖譜方式進行封裝，發展相應數據模型並賦予學習能力，能夠即時偵測關鍵數據變化並給予建議。

### 富士通：Kozuchi人工智慧平台

**功能說明** 智慧商店購買行為分析組件導入Actlyzer行動分析技術，可識別消費者行為、視線、貨架&店內足跡熱度等，藉以優化實體店鋪營運效率。

### Omnichat：Omni AI對話商務解決方案

**功能說明** 應用AI語言模型整合ChatGPT技術，以OCR搭配ML技術建構企業專屬知識庫，能夠自動生成符合品牌風格的內容與用詞，並可快速處理顧客查詢、產品推薦及營銷活動規畫。

### Line：CLOVA智慧型聊天機器人

**功能說明** 透過NLP、ML、文字探勘等技術了解用戶提問意圖，提供最佳答案。

**代表客戶** 資生堂、OB嚴選等。

**亮點案例** 資生堂官帳好友綁定數成長**40%**；連結顧問比例成長**735%**；預購會業績成長**21%**；2022年回櫃率年增**108%**。

### beBit TECH：OmniSegment

**功能說明** 內建AI預測模組及No-Code操作介面，提供顧客自動化貼標、顧客旅程設計、行銷自動化、行為偏好預測、多維度行銷成效分析等功能。

**代表客戶** 良興購物網、茶籽堂、汪喵星球、Versuni、怪獸部落等。

**亮點案例** Versuni導入後新客註冊轉換率成長**123%**、耗材回購率提升**40%**、線上營收提升**55%**。

### Salesforce：Einstein AI解決方案

**功能說明** 提供消費者客製化產品推薦、預測分類等功能；並以顧客為核心，提供企業客戶商情洞見、消費者畫像資料連結、新增熱搜、訂單管理等功能。

**代表客戶** 家樂福、資生堂、L'Oréal、Samsonite、Charles & Keith、ESPRIT、Roots、ASICS等。

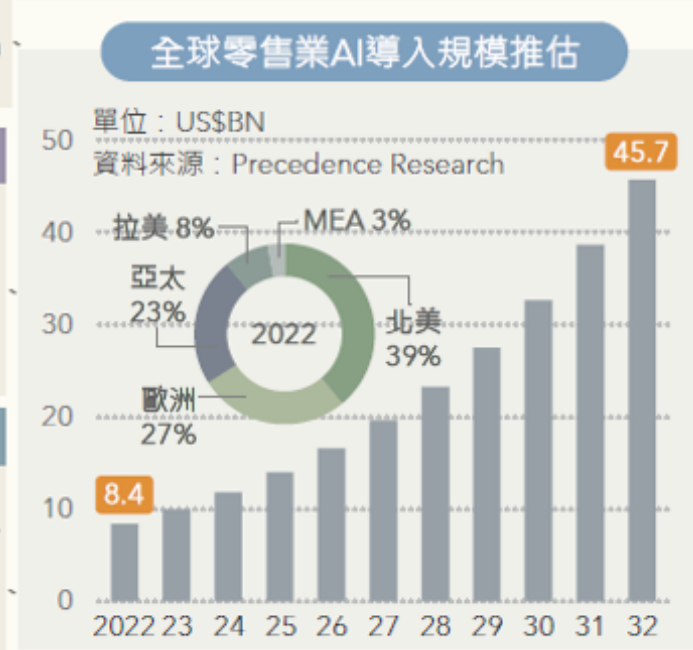
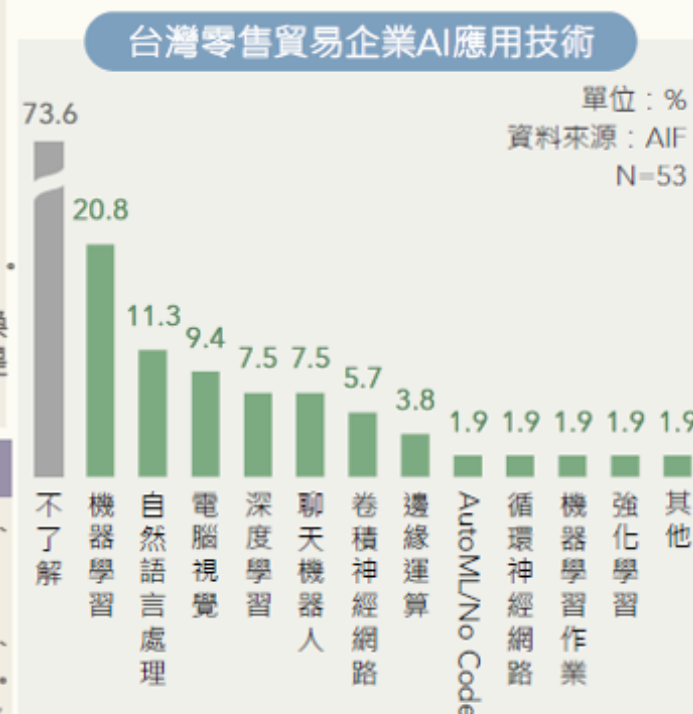
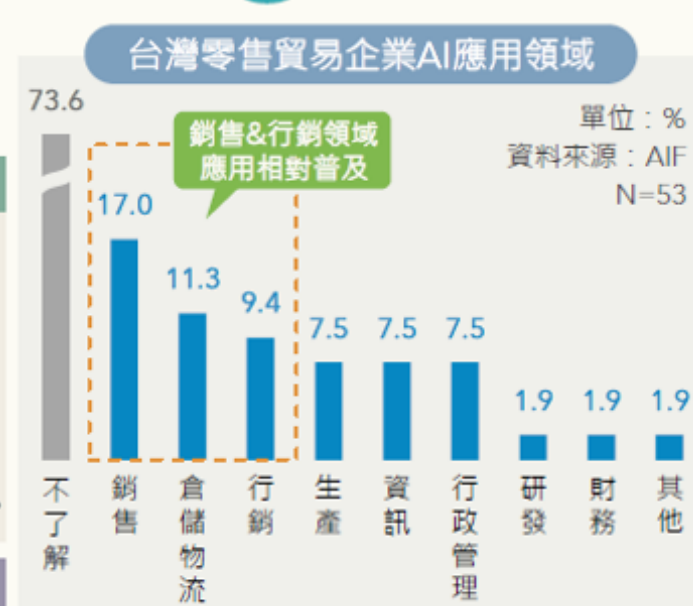
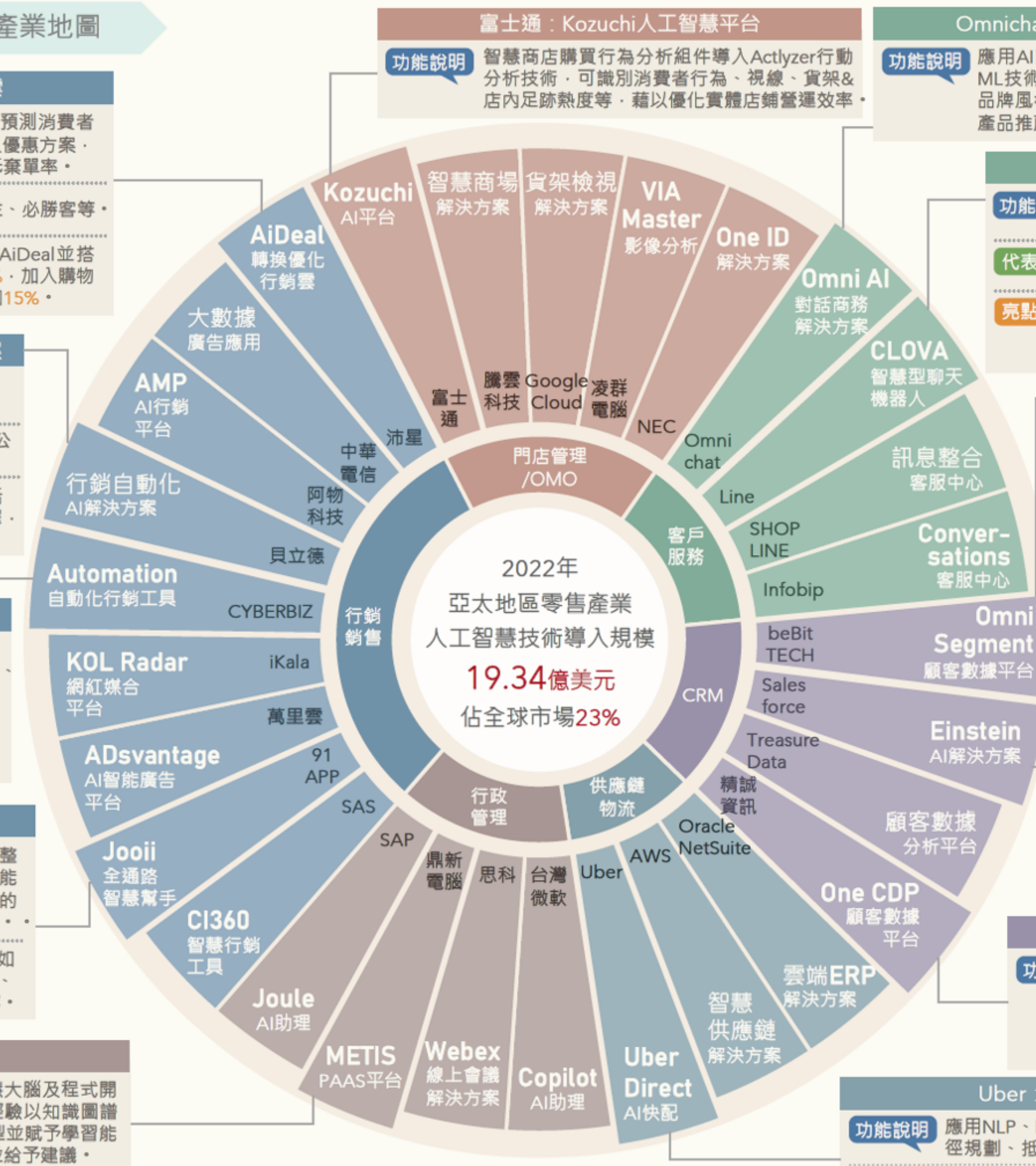
### 精誠資訊：One CDP

**功能說明** 應用NLP技術結合巨量數據分析，掌握單一會員畫像，利用AI模型預測消費者購物偏好，提供動態標籤、個人化推薦、回購/流失預測、銷售額預測、新品預測等功能。

### Uber：Uber Direct AI快配服務

**功能說明** 應用NLP、ML、GTN等技術，提供供需媒合/預測、路徑規劃、抵達預測、智慧客服等隨選30分鐘物流服務。

**代表客戶** 全聯、家樂福、7-ELEVEN、FamilyMart、屈臣氏、愛買、無印良品、寵物公園、小北百貨、杏一、康是美等。



\* 因版面有限，本次調查主圖僅呈現各領域部分代表性企業之解決方案，若有疏漏，敬請見諒。  
\*\* 部分企業提供跨領域/功能之解決方案，主圖僅呈現單一代表性服務類別，詳細說明請參考內文。