

訂閱 OT大講堂 頻道， 即時掌握產業最夯OT新知

The screenshot shows the DigiKnow website interface. At the top, there is a navigation bar with the logo '就享知 DigiKnow', a search bar, and user options for '登入' and '註冊'. The main content area features a profile card for 'OT大講堂' with 264 followers and a prominent red '訂閱' button. Below this, a video player displays a thumbnail for a video titled 'Geek+ 自動倉儲: AMR 無人搬運車新趨勢'. To the right of the video, there are tags for '刀/模/治具管理' and '機械加工/零組件/金屬/扣件業', and a post title '陣俱樂部-管理刀的那些事'. The post includes engagement metrics (94 likes, 0 comments, 0 shares) and a short description about tool management. At the bottom, there are social media sharing icons and a 'Learn More' button.



透過影片下方需求諮詢單或留言 您的需求，將由專人為您服務!

Contact
需求諮詢

方案類別

數位科技 數位智 智能儲運 智能品質

整線自動化 上下料 智能加工 物件辨

需求諮詢單

諮詢內容

可輸入 500 字

留言

0則留言

我想 **留言**

0 0 收藏 分享

OT大講堂

每週10堂OT應用主題

週二10:00~週五17:00

 騰柏科技
TENPRO

從無到有，刀具管理的新思維

無限次數回放觀看，彈性掌握學習時間

數位新時代：

生產履歷的建立和整合



唐亞 洪華歆 Eason

DOMINO歷史

- ◆ DOMINO由Graeme Minto於1978年創立，旨在開發連續噴墨技術（CIJ）。
- ◆ 於1985年首次在倫敦證券交易所上市。
- ◆ 1989年，多米諾搬到了距離劍橋幾英里的新總部。
- ◆ 1994年它收購了*Directed Energy*，一家位於美國加利福尼亞州的小型激光打標業務。
- ◆ 2004年，它收購了噴墨打印機供應商Wiedenbach和Purex，後者是激光打印機煙霧淨化器的供應商。
- ◆ 2005年，它收購了激光打印機供應商Sator。
- ◆ 2006年，它收購了RFID專家企業信息系統公司。
- 同年Domino年營收已超越£208M，全世界員工達到1700人，直營地區超過16個國家，超過75個國家設有經銷商，銷售範圍涵蓋120個國家。設立的10家工廠分布在英國，德國，丹麥，瑞典，美國，中國和印度。
- ◆ 2015年3月，日本兄弟工業公司宣布計劃以10.3億英鎊現金（15.5億美元）收購Domino Printing Sciences PLC。

唐亞公司沿革

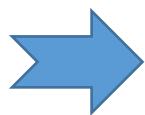
- 唐亞股份有限公司設立於1992年，為Domino產品在台灣地區的獨家代理商，營業項目為銷售Domino噴字機，並提供噴字機零件耗材及售後服務。

唐亞股份有限公司代理DOMINO 電腦噴字機已有31年的時間，將英國DOMINO噴印機設備的一貫性及品質，完整地轉移至台灣市場，唐亞公司是台灣噴印機供應商之中專一服務噴印機的廠商之一，其服務品質及規模為業界中受好評！！

唐亞股份有限公司總公司位於台中.台南.中壢各有一分公司，服務遍及全台灣地區.銷售及服務工程師達八十人，並不斷改進求新，以期能持續提供給客戶最好的 機器更好的服務，成為客戶於產品標示最好的合作伙伴。

- 2009年唐亞股份有限公司為提供客戶 更好的服務，設立0800免付費24HR服務電話及資訊化.數位化的服務，一一解決客戶問題！





工廠

產品

當有客訴的時候！



哪個經銷 / 通路賣的

想知道什麼時候生產的

哪條生產線做的

貨運行是哪家

終端客人

在買得當下

或 買回去之後

想知道這個產品怎麼來的

EX. 月餅

- 麵粉哪品牌的
- 酥油是哪個供應商的
- 蛋黃是不是巴西雞蛋做的



S0 ~ 生產履歷很重要

But

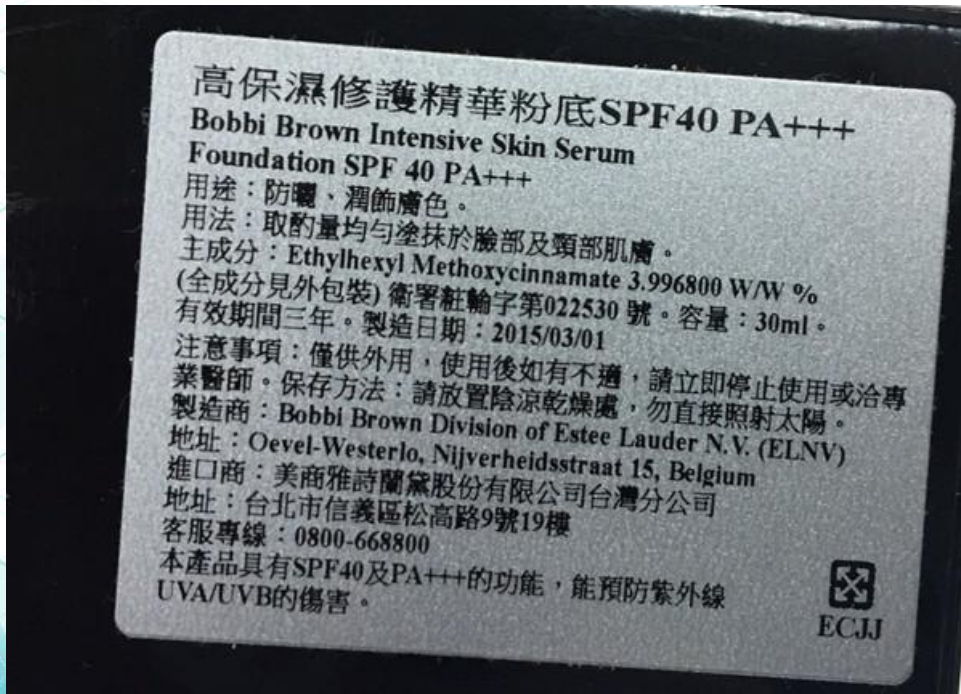
什麼是生產履歷

有什麼能力

1. 可序列化
2. 可追朔性

Then ~ 要怎麼執行！

傳統



生產履歷的建立和整合

現在



國家別

產品別

生產日

保存期限

批號



(01) 0 4711234 56789 9
(17) 201231
(10) ABC123
(21) 321CBA

未來



GS1 數位鏈結

什麼是 GS1 數位鏈結？

Digital Link



<https://www.dominotw.com.tw/?lang=tw>



<https://example.org/>

GTIN identifier

GTIN

01/1234567891011



POS



Product
info

URL + GTIN

GS1 數位鏈結

Digital Link



<https://example.org/01/1234567891011/>



DAL GIARDINO RISOTTO RICE WITH MUSHROOMS	
產品名稱:	Dal Giardino - Risotto Rice with Mushrooms Dal Giardino - 原野蘑菇燉飯
重量:	411g
包裝尺寸:	30cmx20cmx5cm
GTIN:	4710001000027
EAN-13	
GS1 DataMatrix	(01)04710001000027 (17)210221 (10)ABCD1234 (21)7654
QR+GS1 Digital Link	

可於上桌時額外添加 (自由選用)

- 2湯匙新鮮切碎的歐芹
- 海鹽
- 新鮮胡椒粉

料理步驟指示

1. 將烤箱預熱至 450°F。在烤盤上鋪上羊皮紙。
2. 將南瓜放在烤盤上，淋上 1½ 湯匙橄欖油和 ¼ 茶匙鹽。安排在單層中烘烤 20 分鐘或直到淺褐色變軟，10 分鐘後攪拌。攪勻。
3. 在大平底鍋中用中火加熱 1 湯匙黃油。加入蘑菇，撒上鹽。將蘑菇炒至變軟並開始變褐，持續 3 至 4 分鐘。將蘑菇轉移到一個中型碗中。分批工作，重複剩餘的蘑菇，直到所有蘑菇都被炒熟。
4. 將 7 杯雞湯放入中型平底鍋中慢燉；保持溫暖。
5. 將剩餘的 1 湯匙黃油和 1½ 橄欖油放入大而重的平底鍋中，用中低溫融化。加入韭菜，撒上 ½ 茶匙鹽，炒至變軟，持續 4 到 5 分鐘。加入米飯並將熱量增加到中等。攪拌直到米飯的邊緣開始看起來半透明，3 到 4 分鐘。加入白葡萄酒並攪拌直至液體被吸收，大約 3 分鐘。加入 ¼ 杯熱雞湯；攪拌直到大部分肉湯被吸收，大約 3 分鐘。繼續加入 ¼ 杯肉湯，攪拌直到大部分肉湯被吸收，然後再加入更多，直到米飯變軟但吃起來堅硬，義大利調味飯呈奶油狀，總共 30 分鐘。加入蘑菇、南瓜、歐芹、1/4 杯磨碎的帕瑪森芝士和 1 湯匙黃油。輕輕攪拌均勻。如有必要，調整調味料。
6. 將義大利調味飯倒入碗中，與磨碎的帕瑪森芝士一起食用。

營養成分	每份卡路里量	167
總脂肪 3.8g	% 每日攝取	5%
飽和脂肪 2.4g		12%
反式脂肪 0 克		0%
膽固醇 1 克		1%
鈉 .38g		6%
總碳水化合物 73 克		25%
膳食纖維 1g		<1%
總糖 0.8g		<0%
蛋白質 4g		2%
維生素 D 0mcg		0%
鈣 10 毫克		4%
鐵 0.2 毫克		1%
鉀 100 毫克		10%

產品描述: A delicious mix of fragrant rice with Italian mushrooms

堪稱「歐洲米總」的北義，以傲視料理之名，波河流域平原孕育的白米，特殊的米心口或粒粒分明。法式白蘭地合菌菇、洋蔥與百里香等香料拌炒特級奶油，特選以義大利野生蘑菇、黑橄欖與特級初榨橄欖油調製而成風味清爽的醬汁，令人垂涎的香氣盡在口鼻之間，如同漫步於初秋義大利原野小徑。

- 品名：原野蘑菇燉飯 (Risotto Rice with Mushrooms)
- 品牌：鄉村花園 (Dal Giardino)
- 保存方式：
- 成分：水、鮮乳、白米、洋蔥、馬鈴薯、橄欖油、蒜頭、奶油、鮭魚肝、香腸菇、洋菇、香菇、義大利野生蘑菇、鹽、洋香葉菜
- 商品重 (容) 量：411g; 2包/盒
- 製造廠商或國內負責廠商名稱：GS1 Taiwan 食品股份有限公司
- 製造廠商或國內負責廠商電話：02-2545-0011
- 製造廠商或國內負責廠商地址：105 台北市松山區南京東路 4 段 1 號 13 樓
- 食品業者登錄字號：B-123456789-00001-X
- 投保產品責任險字號：9999 第 12ABC00034 號
- 健康食品字號/有機檢驗機構及證書字號：
- 商品產地 (國)：台灣
- 牛/豬肉產地 (國)：不含豬/牛肉
- 過敏原：本產品含牛奶等過敏原，並與其他含有蝦、蟹、花生、蛋、魚翅、堅果種子類、芝麻、堅實的穀類、大豆、亞硫酸鹽類之產品於同一生產線生產，食品過敏者請留意。
- 保存期限：18 月
- 保存方式：常溫保存 (請放置於陰涼處，避免陽光直射)

每日攝取量百分比(DV)告訴您一份食物中的營養素對日常飲食的貢獻。每天 2,000 卡路里用於一般營養建議。

<大師食譜簡介>

野蘑菇胡桃南瓜燉飯

Dal Giardino 主廚 Gordon Flay(戈登·弗萊)

Dal Giardino 原野蘑菇燉飯的產品本身就非常美味可口，更可以將它用作基本材料，搭配相應的食材透過不同的調理細節，即可創造精緻的口感風味。

抽獎

召回資訊

及時

知道載體與系統了

可是怎麼把文字或條碼

標示到產品上呢？



DOMINO八大產品

- CIJ A系列小字體噴印機
- TIJ G系列高解析噴墨機
- C系列大字體噴印機
- K系列噴墨印刷機
- TTO V系列熱轉印機
- M系列即印即貼標機
- D/F/U系列 CO2/fiber/UV雷射雕刻機
- R系列視覺辨識 / 瓶檢系統

墨水

碳帶

雷射
檢查

DOMINO 產品標示的領導者



噴印細微之字體於產品之上，充分提升產品美觀度及質感。

Domino A series 小字體噴印機



運用雕刻方式快速且便利的標示產品所需資訊，效果美觀兼具環保。

Domino D series CO2雷射雕刻機



噴印品質如印刷般美觀，可有致新省成本，不需加精包材。

Domino C series 高解析大字體噴印機



適用於軟性包材，高質效印刷，且具有專利節省碳帶功能，能有效節省成本。

Domino V series 熱轉印機



運用於外箱噴印，實用性高，且精確度高。

Domino CaseCoder 大字體噴印機



無接觸點技術，便印精美無瑕。

Domino K series 墨水噴印機



可隨印隨貼所需之標籤，資料可隨意變動，適應性高，可使標籤更換其貼標方式。

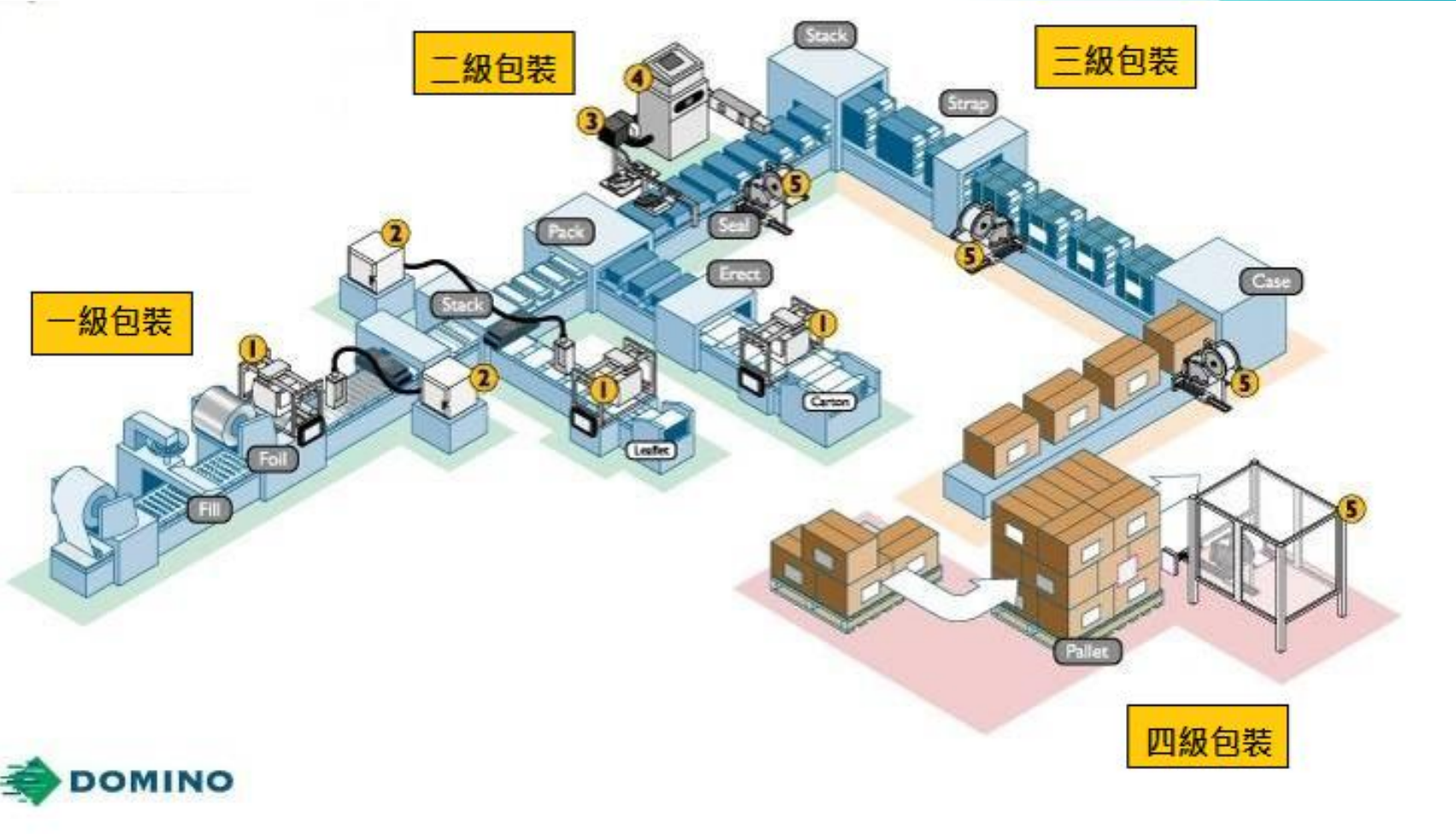
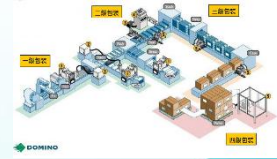
Domino M series 即印即貼標機



安裝便利，操作簡易，以IP墨水之運用模式，達到高品質及高效率之噴印效果。

Domino G series 熱感式噴印機





Domino 不僅僅是標識

AX350i (CIJ 連續式小字體)



New

AX 350i

Continuous Ink Jet



Print height : 10mm

Nozzle : 40/50/60/75 um

Resolution : 70 dpi

Max line of print : 5

IP : ip55

Inks : water/solvent-based inks

什麼是連續式噴印機

Thermal Transfer Overprinter



AX-系列安裝應用



Vx150 (TTO熱轉印打印機)



New

VX150i

Thermal Transfer Overprinting



Print height : 32 / 53 / 128 mm

Resolution : 300dpi

IP : ip4x

Speed : 750mm/sec (CM)

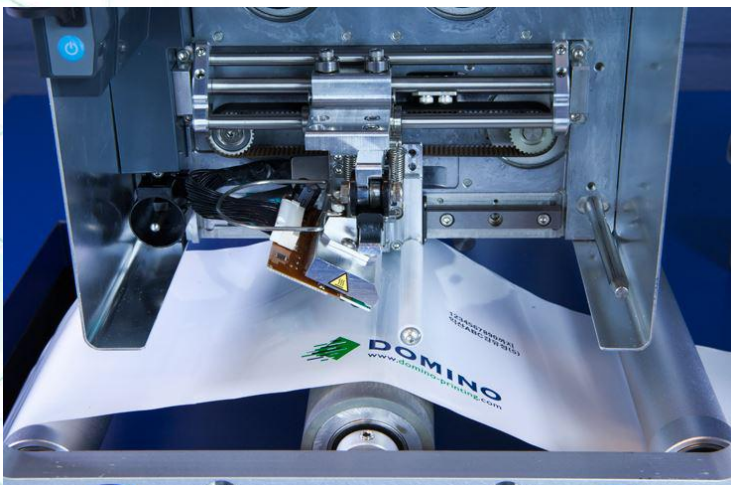
Inks : Ribbon

什麼是熱轉印TTO Thermal Transfer Overprinter



什麼是熱轉印TTO

Thermal Transfer Overprinter

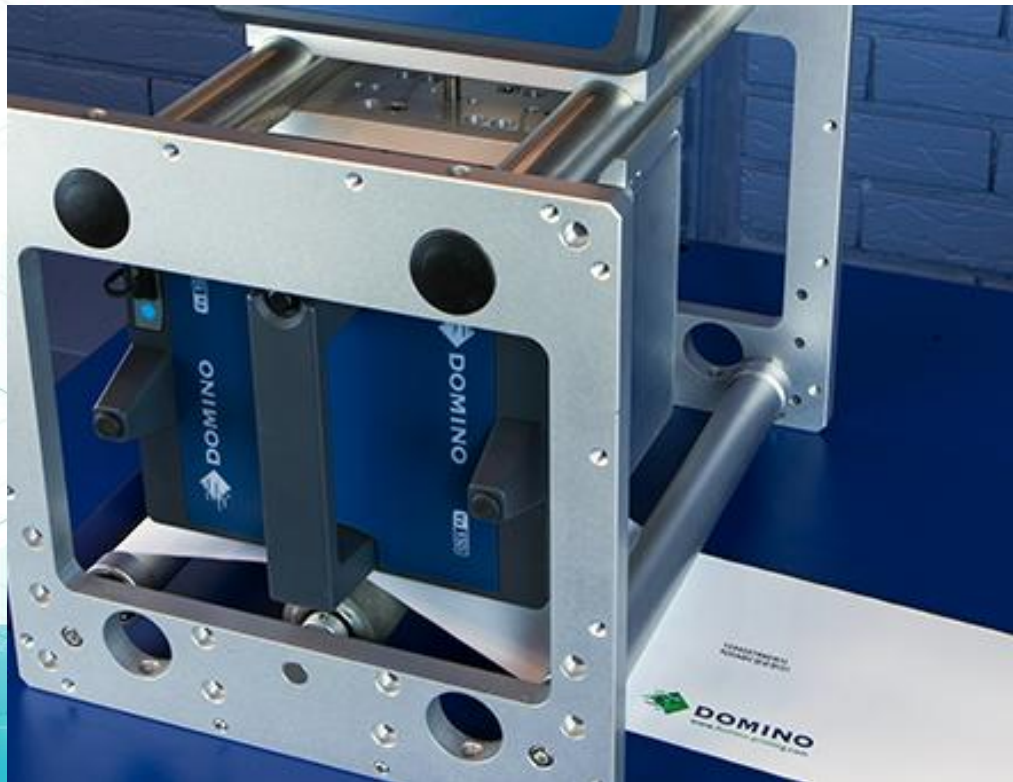


DOMINO V220i

High Performance
and
Low Ribbon Use

Domino. Do more.

VX-系列安裝應用



GX350i (熱發泡噴印機)



New

GX 350i

Thermal Inkjet Printing



Print height : 12.7~50.8mm

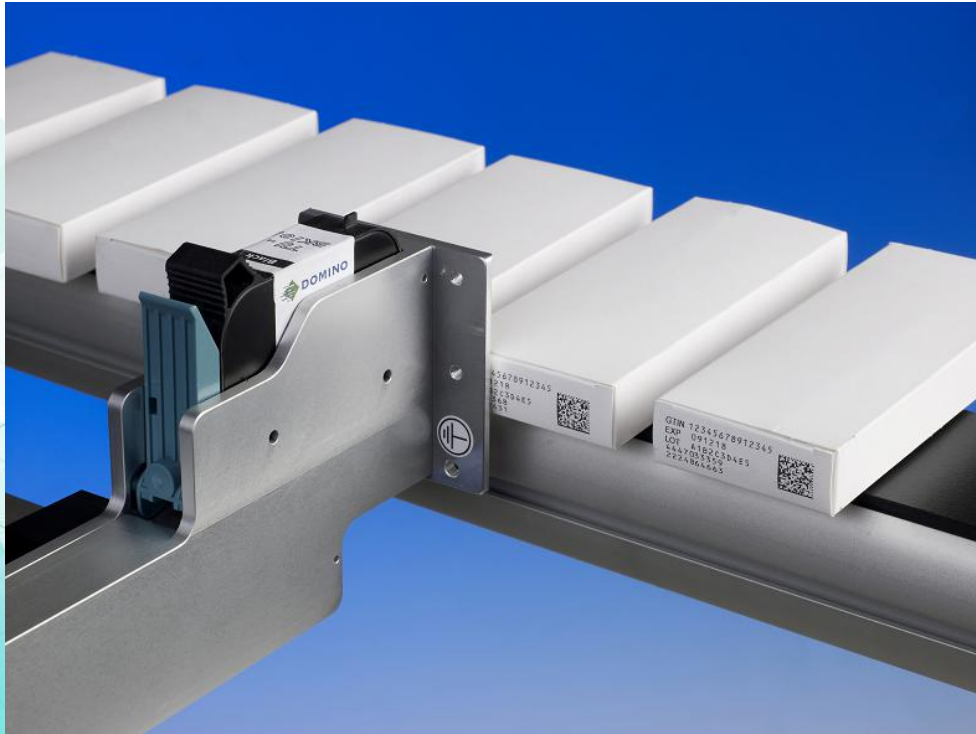
Resolution : 600dpi

Speed : 30min/600dpi

IP : ip4x

Inks : water/solvent-based inks

G-系列安裝應用



GX 案例



實際案例



影片

M230i (Print and Apply Labelling)



New

M230i

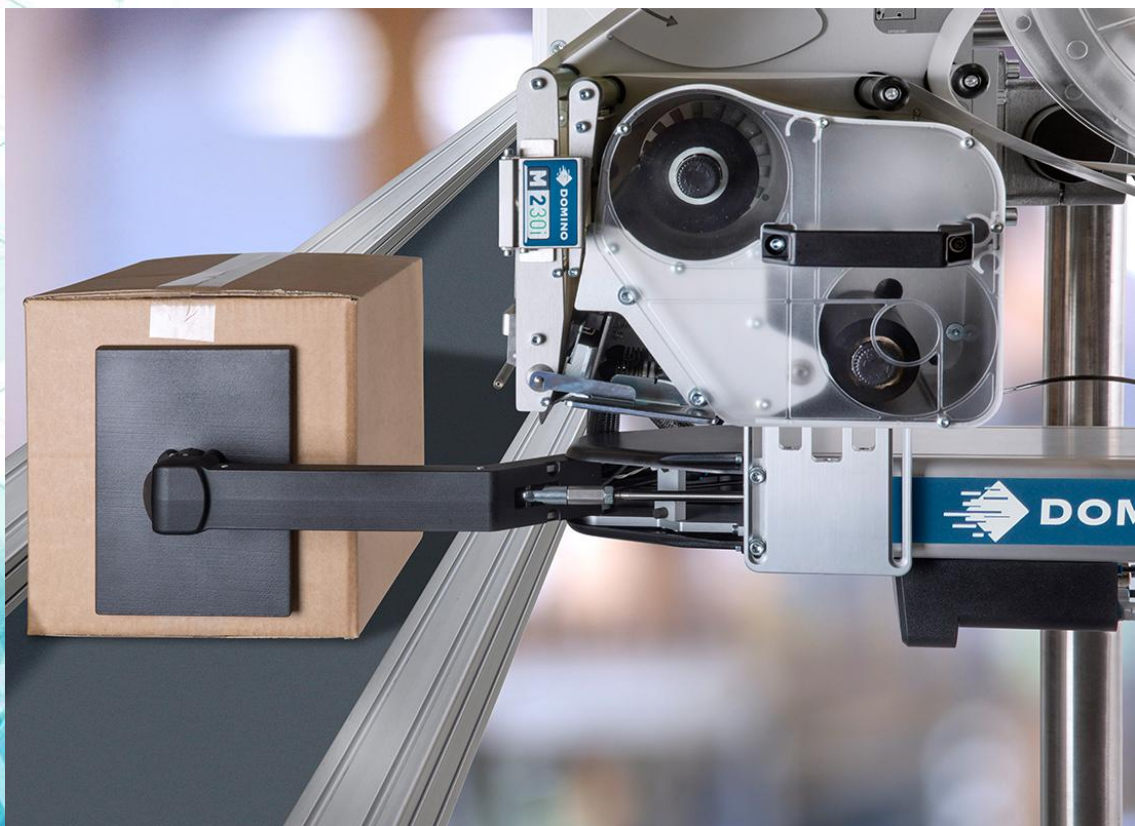
Print and Apply Labelling



Print height : mm
Resolution : 300dpi
IP : ip4x
Speed : 30pcs/min (600dpi)
Inks : Ribbon

- 即印即貼-貼標機

M-系列安裝應用

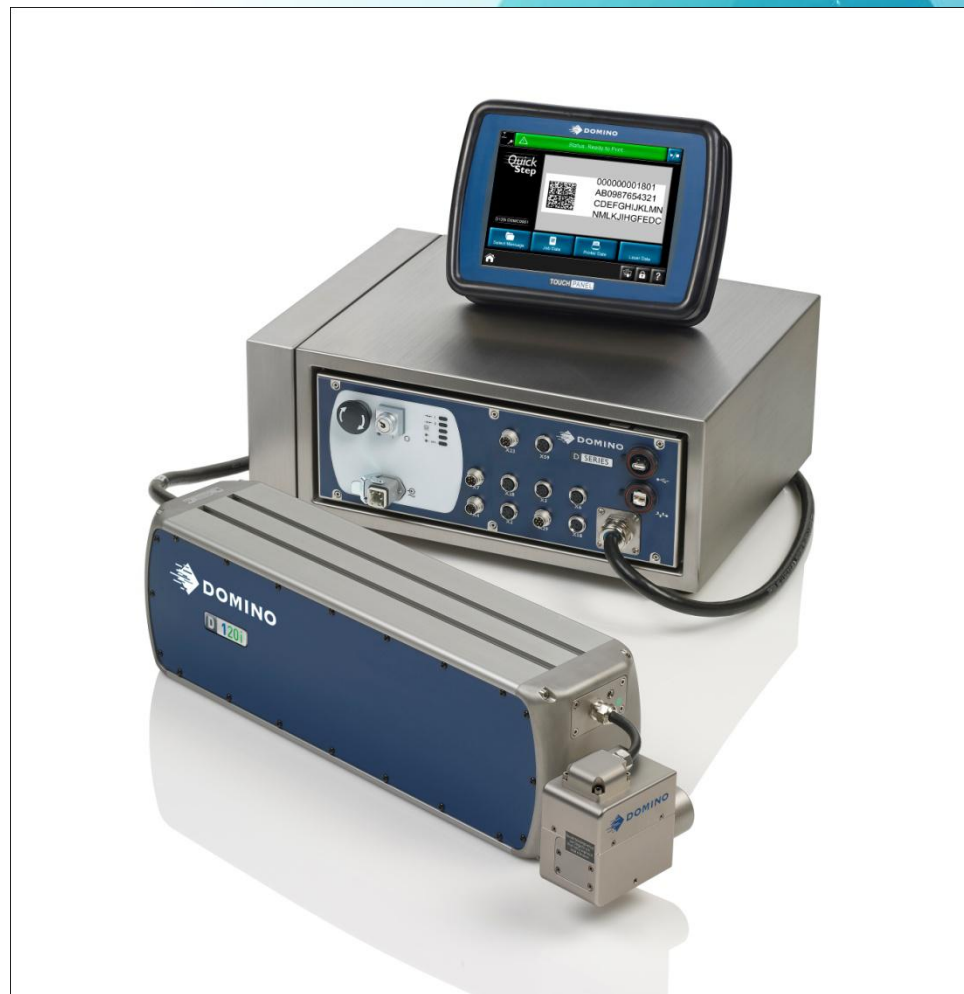


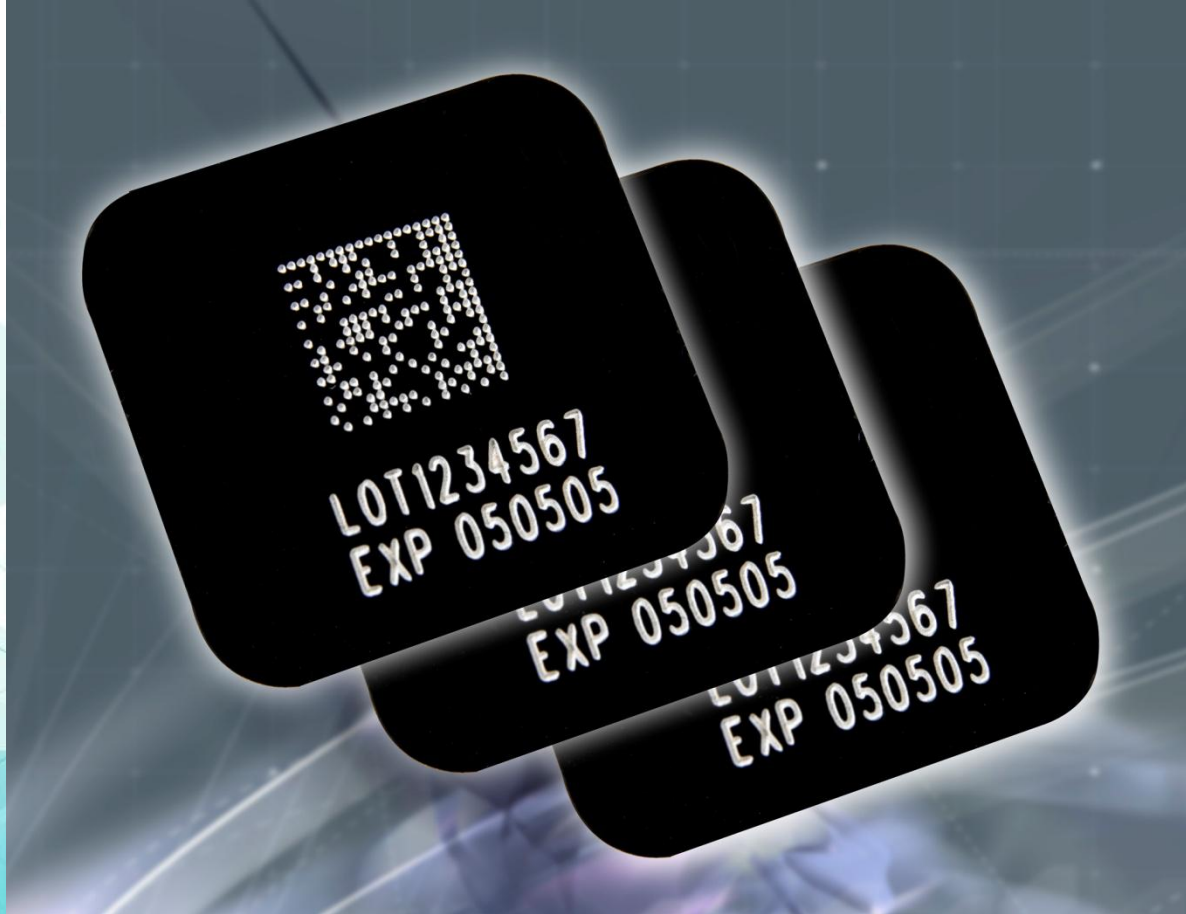


D320i (Laser Coders)

- CO2雷射雕刻標示

隱形眼鏡2D code的標示





F320i (Laser Coders)

- Fiber 光纖雷射

金屬表面雕刻



Inhaler cans



CX-350i (DOD)



New

Cx350i

LARGE CHARACTER PRINTER



Print height : 65mm

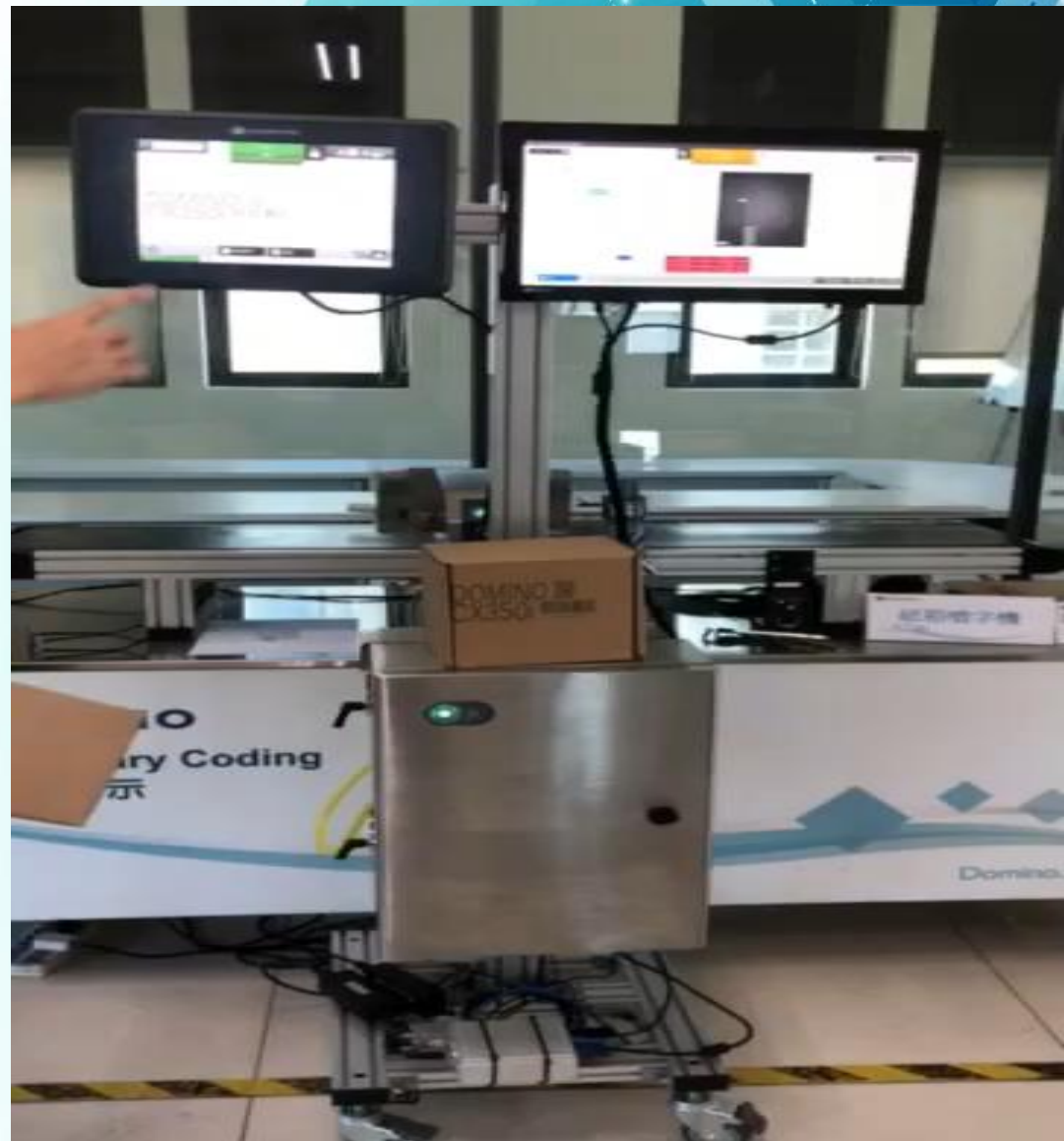
Resolution : 300dpi

Speed : 70m/sec (300dpi)

IP : ip4x

Inks : vegetable-oil-based inks

CX-系列安裝應用



影片

K600i (Digital Printing)

- 高解析噴墨印刷
標籤紙上的變動性資料噴印



K-系列安裝應用



R550i (Vision System Code Verify)



New

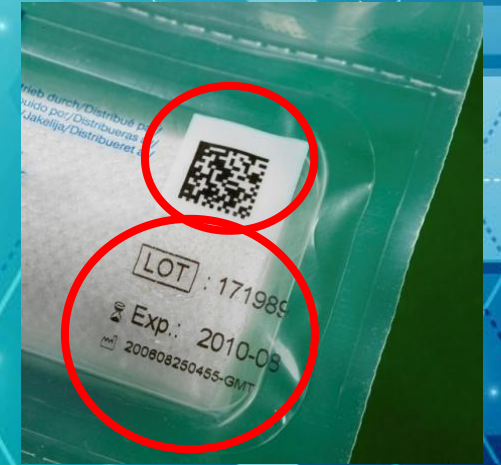
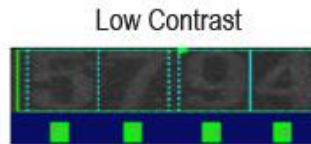
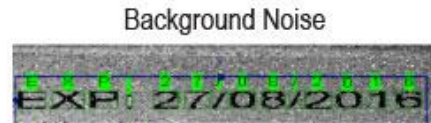
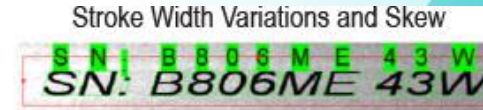
R550i

Vision System Code Verify

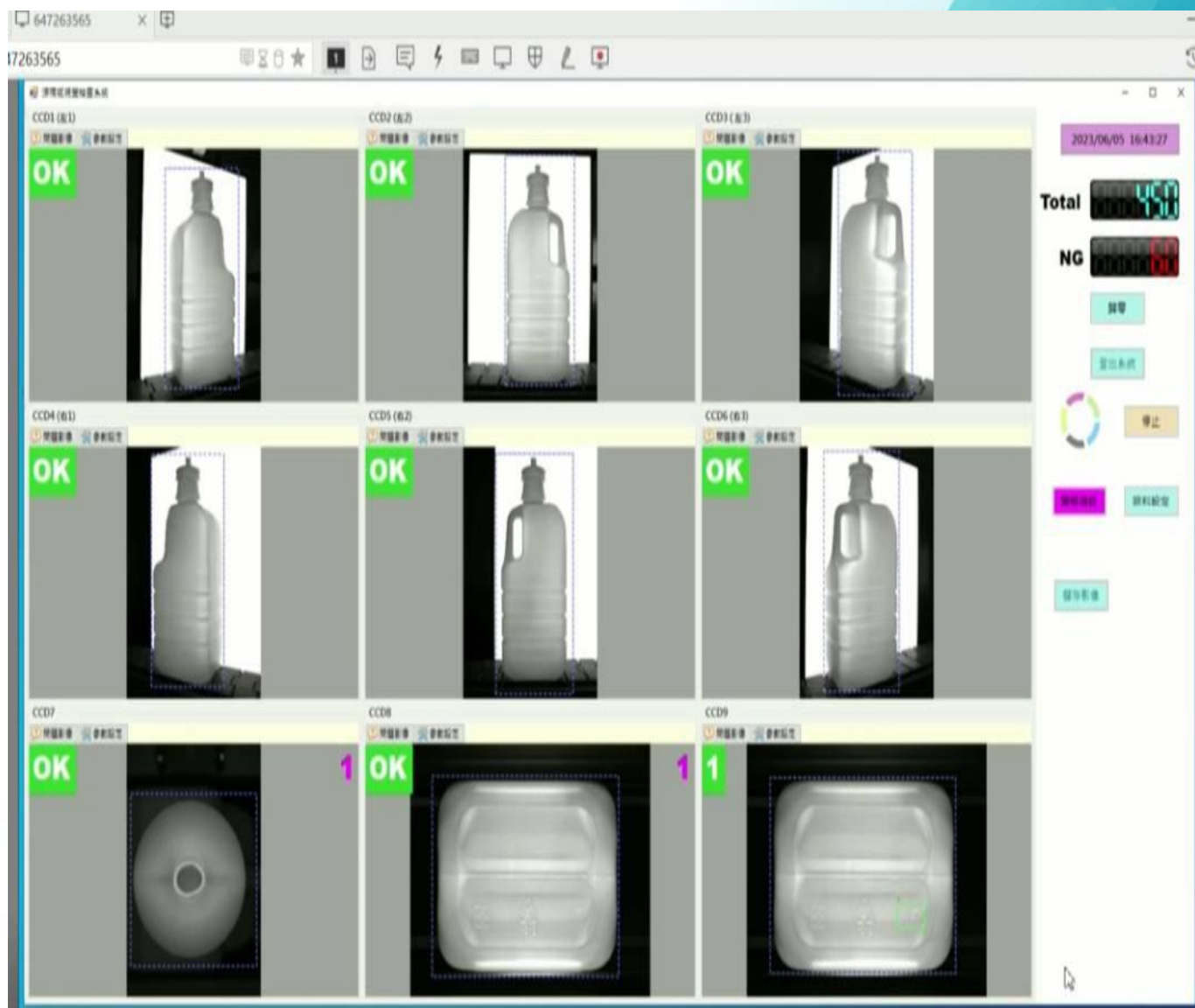


圖像存在檢查
圖像位置檢查
字元計數檢查
一二維條碼可讀性檢查
圖像OCR/OCV

R-系列安裝應用



瓶檢機



生產履歷的建立和整合

1. 確認包裝或產品的材質

2. 認識現有的標識技術

- 標識物材質-決定了可運用的技術

技術	紙類材質	玻璃材質	塑膠材質	金屬材質	形狀限制
CIJ噴印	可	特殊形墨水	可	不接觸油	多元
TTO熱轉印	可	否	可	否	平面
TIJ熱發泡	可	否	可	否	平面
TTO貼標	可	可	可	可	多元
雷射雕刻	特別的顏色/塗布或加工	在某些條件下	對比色足夠或特別加工	塗漆或氧化	多元

※生產的環境、複合性材質與油墨、加工與週期...等因素也是影響標識的呈現效果

現有客戶



生達化學製藥
Standard Chem & Pharm CO., LTD.



CHIMEI
奇美實業股份有限公司
CHI MEI CORPORATION



INNO LUX
群創光電



AUO 友達光電
AU Optronics



Lotus
美時化學製藥股份有限公司



NK 南光化學製藥股份有限公司
NANG KUANG PHARMACEUTICAL CO., LTD.



FOXCONN
鴻海科技集團



永信藥品



HAC
HEALTH ASSURANCE CARE



裕隆汽車



怡安醫療器材股份有限公司



MOBILETRON
AUTOMOTIVE ELECTRONICS



舜望興業



MVC 高端疫苗生物製劑股份有限公司
MEDIGEN VACCINE BIOLOGICS CORP.



Motion Control and System Technology



車王電子
MOBILETRON™



CSD 中衛



ELEVEN



MUJI
無印良品



明通製藥
Min Tong Pharmaceutical



THC 宏全國際集團
TAIWAN HON CHUAN GROUP



恒大股份有限公司
Universal Incorporation



永信藥品
HAC
HEALTH ASSURANCE CARE



TTL
臺灣菸酒股份有限公司



GENERAL BIOLOGICALS
CORPORATION since 1984
普生股份有限公司



AUPA
歐帕生技



統一企業



瑞士藥廠股份有限公司
SWISS PHARMACEUTICAL CO., LTD.



MOTEX
華新醫材股份有限公司
Motex Healthcare Corp.



裕隆汽車



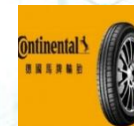
Marktech International Corp.



中化健康 360
BETTER LIFE 360



HUNG-WEI MEDICAL



Continental
Continental Tires



TTO

Thank You



唐亞DOMINO 洪華歆

OT 大講堂

每週10堂OT應用主題
週二10:00~週五17:00

 AGV

 AOI

 機械手臂

 機聯網

 能源管理

 元宇宙

 系統整合

 刀具管理

無限次數回放觀看，彈性掌握學習時間

透過影片下方需求諮詢單或留言 您的需求，將由專人為您服務!

Contact
需求諮詢

方案類別

數位科技 數位智 智能儲運 智能品質

整線自動化 上下料 智能加工 物件辨

需求諮詢單

諮詢內容

可輸入 500 字

留言

0則留言

我想了解

留言

收藏 分享

加入就享知，獲取第一手OT資訊

訂閱 OT大講堂 頻道，即時掌握產業最夯OT新知

