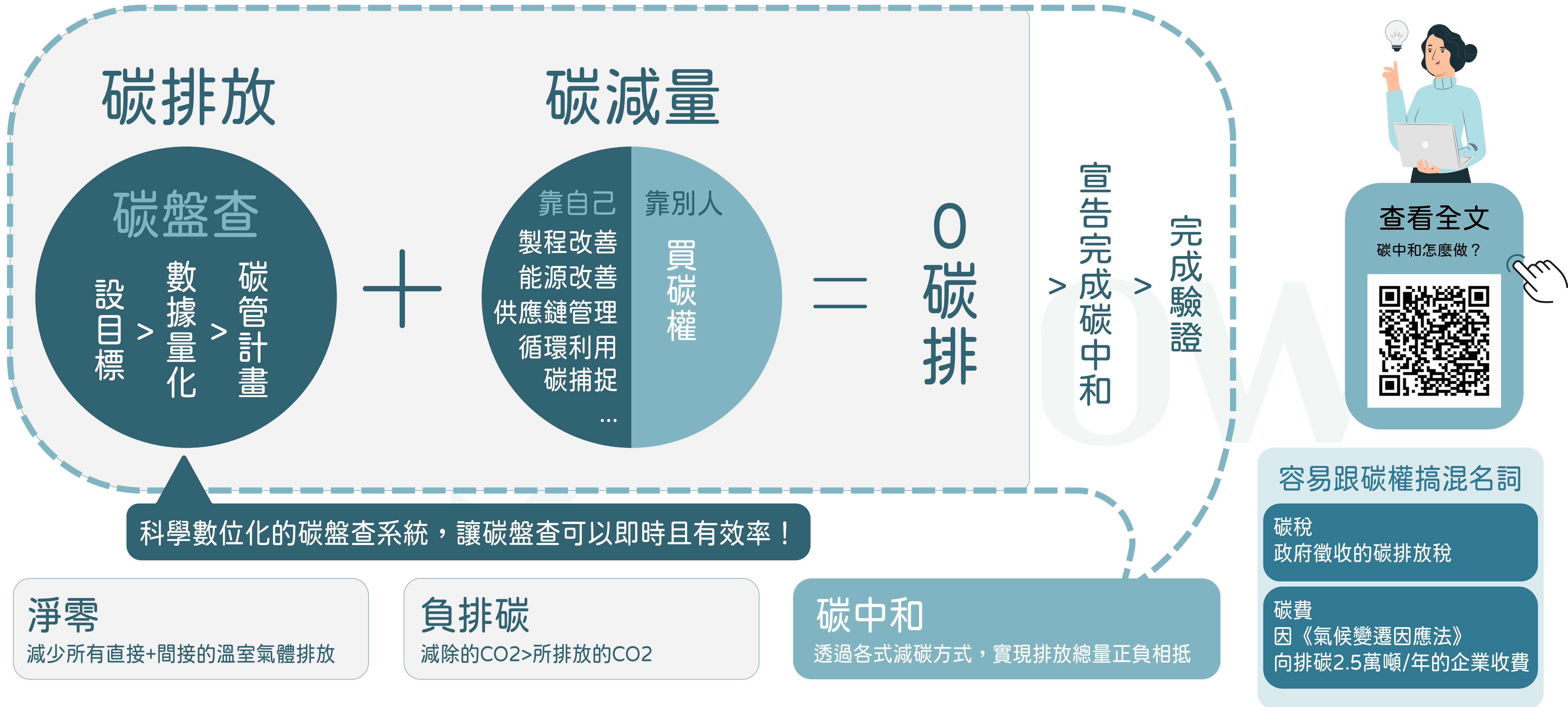


A close-up photograph of a hand adjusting a dial. The dial is white with a blue glow and has the chemical formula 'CO₂' printed on it. The dial is part of a larger device with a scale and the letters 'MA' visible. The background is dark and out of focus.

碳管理力，決定企業的競爭力

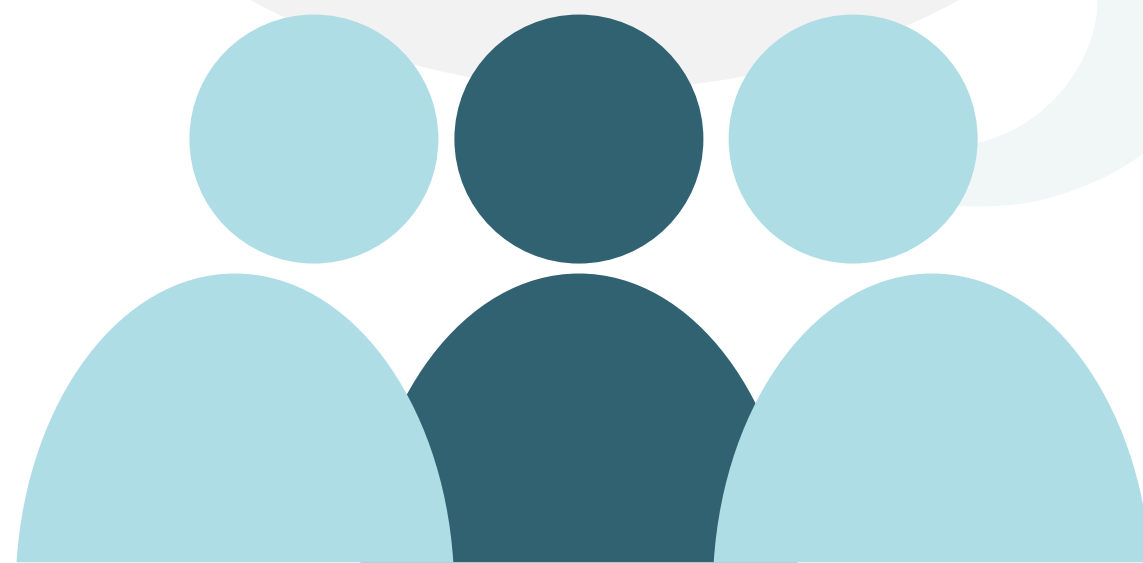
碳管理全覽圖



ISO14064-1、ISO14067差在哪裡？

ISO14064-1 組織活動

圍繞在組織活動產生
之溫室氣體盤查



ISO14067 產品碳足跡

圍繞在
產品碳足跡之管理

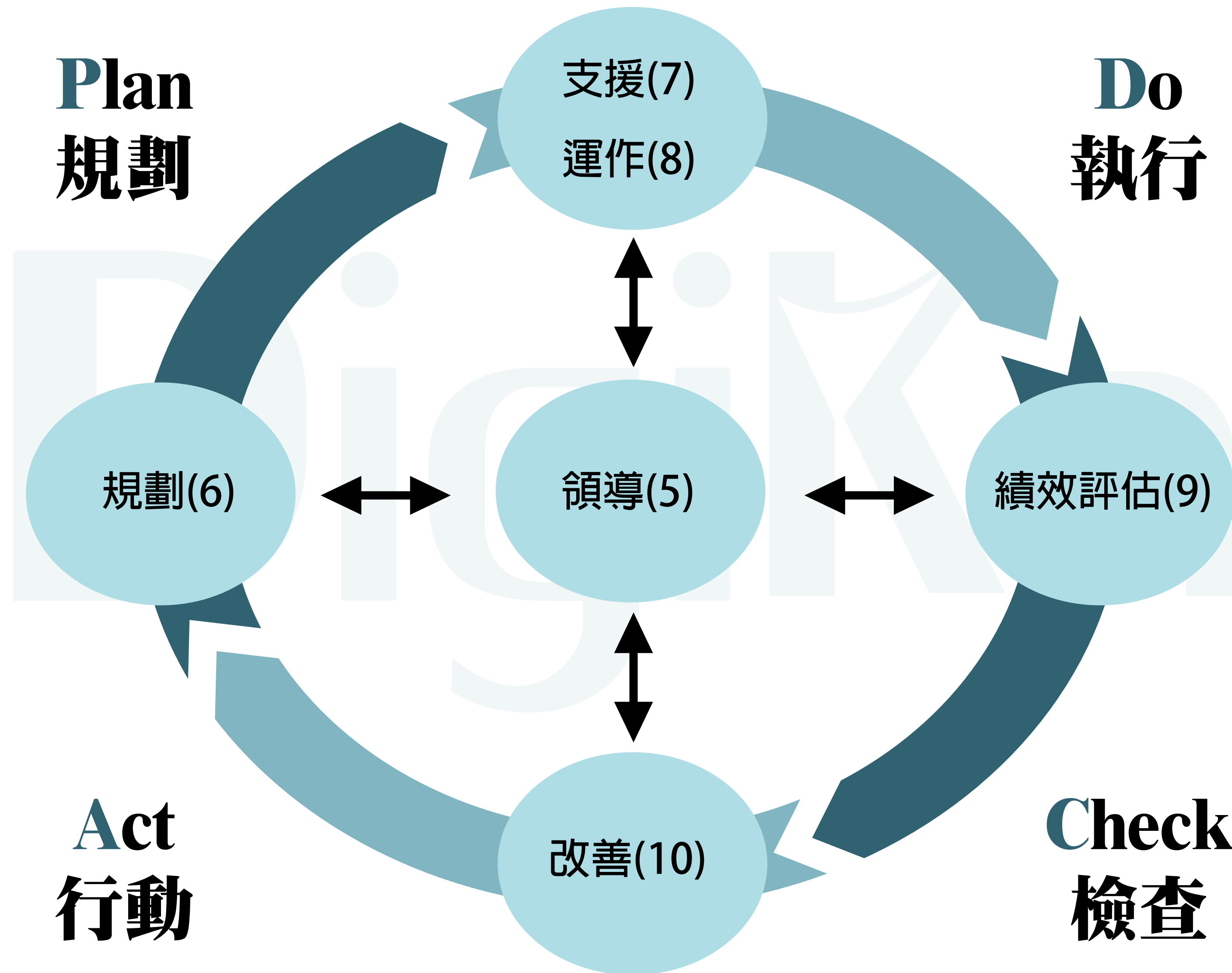


查看全文

ISO 14067 懶人包



ISO 50001 新版架構圖



組織處境(4)

內外部議題(4.1)

利害相關者之需求及期望(4.2)

查看全文

ISO 50001 懶人包



5 大產業減碳重點

可節省CO2排放量



產業供應鏈

優化項目

● 電子業 交通工具 快速消費品業 食品業 紡織業

優化項目	電子業	交通工具	快速消費品業	食品業	紡織業
製程優化	20%	10%	-	25%	15%
使用再生能源	35%	40%	-	15%	45%
使用再生熱源	30%	20%	30%	-	-
回收/環保材質使用	-	-	15%	5% (燃料)	-

【碳管理路徑】 雷同 【數位轉型】

新商業模式

碳盤查

碳管理規劃&優化

碳管理轉型

數字化

數位優化(工業4.0/智慧製造)

數位轉型

數字化

聯網化

可視化

透通化

預測化

自適化

數據蒐集

工業互聯

協作&即時通報

異常
早期偵測

設備預測
製程預測
排程預測

設備/製程
參數優化
排程優化

安裝感測器
類比轉數位
數位錶頭

機聯網
物聯網

引導作對的
判斷&決策

問題自現
√
根因分析
異常偵測
早期預警

即時全檢
設備預測
製程預測
製程優化

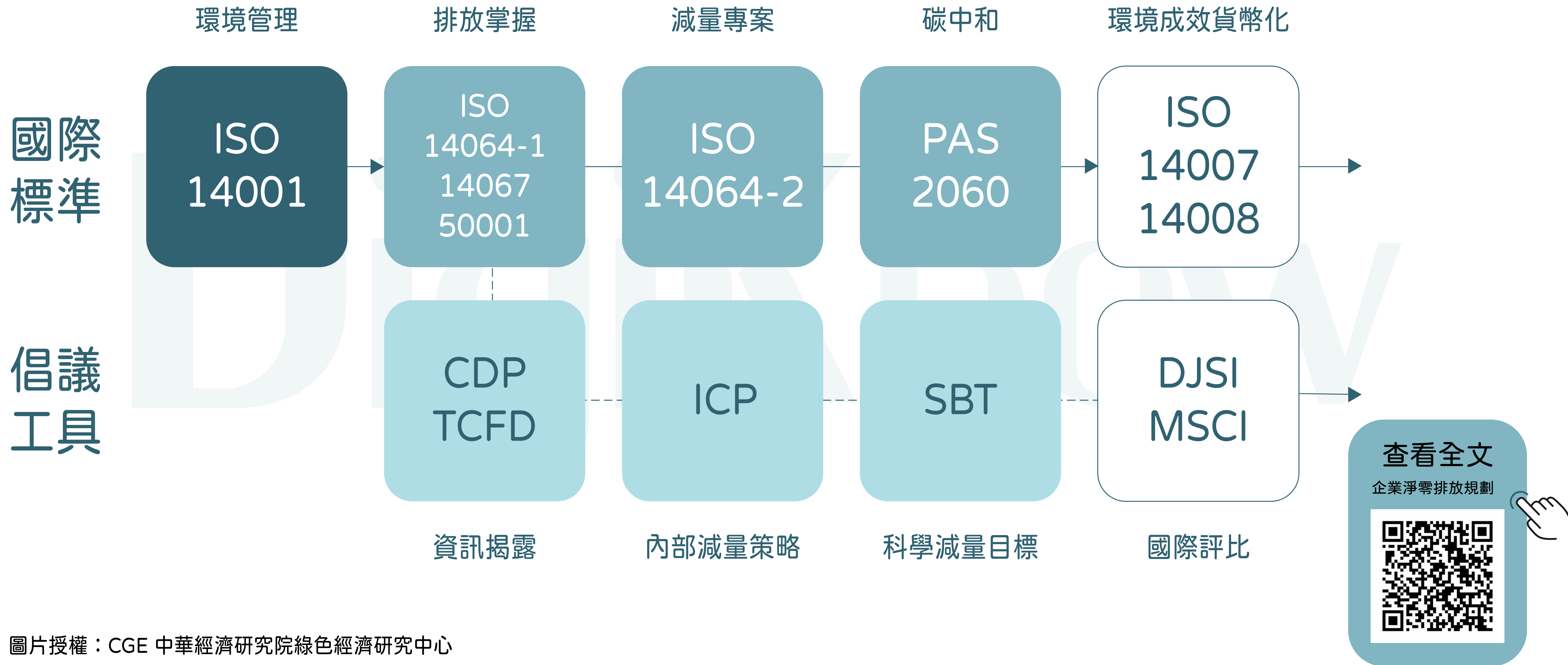
前饋/回饋控制&補償
ex.零件衰退/進料
波動的補償&優化

查看全文

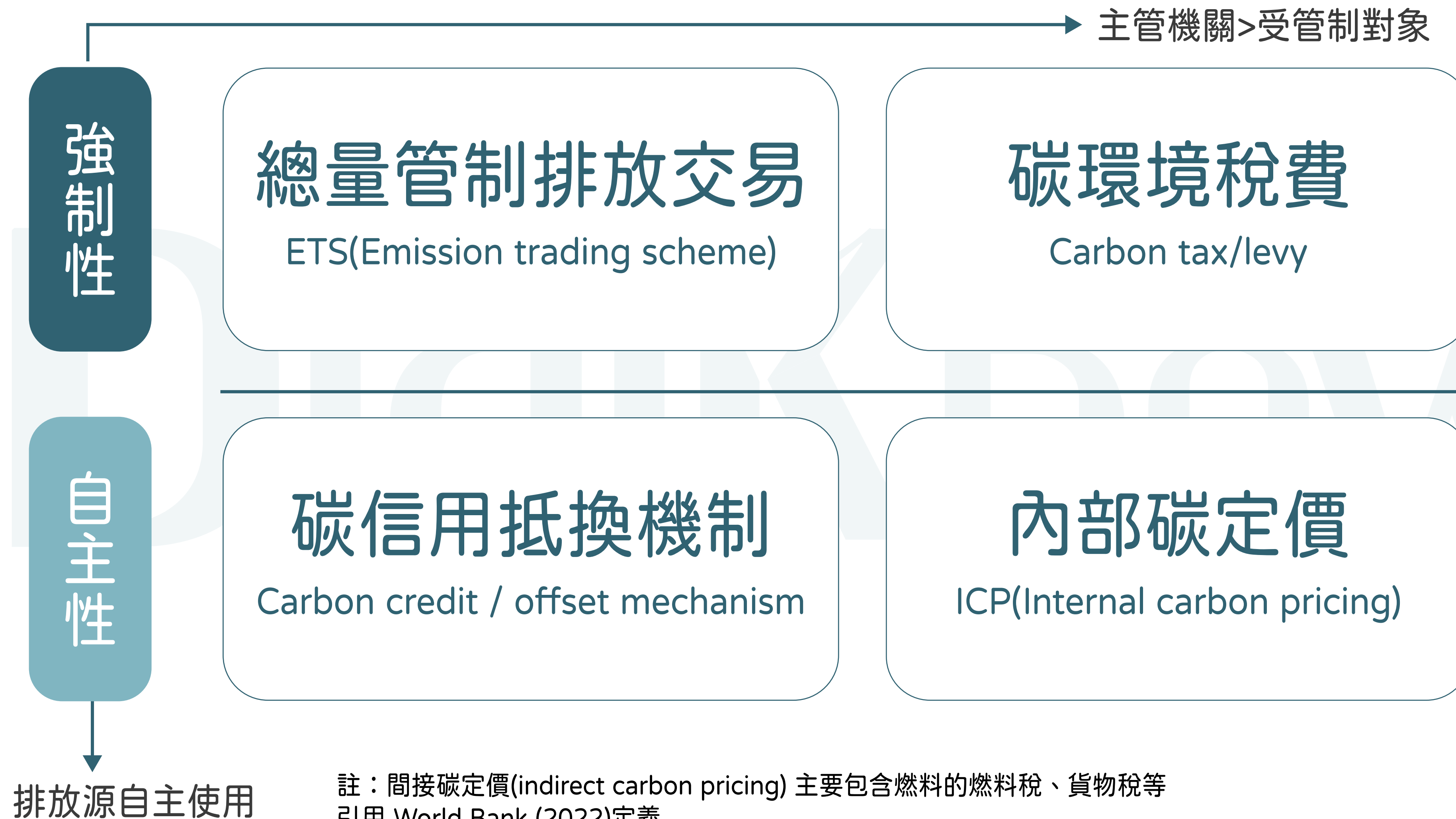
碳盤查的數位工具應用



從國際標準與倡議導入企業淨零排放規劃



直接碳定價的幾種工具形式



註：間接碳定價(indirect carbon pricing) 主要包含燃料的燃料稅、貨物稅等
引用 World Bank (2022)定義
圖片授權：CGE 中華經濟研究院綠色經濟研究中心

查看全文
直接碳定價工具

《懶人包使用說明》

免費懶人包，可用於商用、私用
圖源標註【圖源：就享知】即可

勘誤請聯繫：

(02)8911-1688 #1026 簡小姐
jennie97111@digiwinn.com