

底盤系統 x 鈹金件

決戰汽零終點線

決勝11個彎道 · 讓你在生產賽道上領先達交

2023
9/06

第11彎：預警篇

15:00~15:30 線上直播 LIVE

精準展開高效率的生產計劃秘笈

Digiwin TV

工廠印鈔機+印鈔模催落!!
設備產能利用率UpUp!!



產能利用規劃

事前評估

產能

機台&人力
工作計畫

標準
工時

單位產出
前置作業

需求

短期：實際生產需求
長期：FCST

展開計畫

計算
缺口

加班計畫
委外計畫

制訂
計畫

生產排程

產能利用管理

產能負荷戰情室

1. 可視易懂
2. 標準一致

多製程進度銜接

1. 優先性考量
2. 前後銜接

現場看板

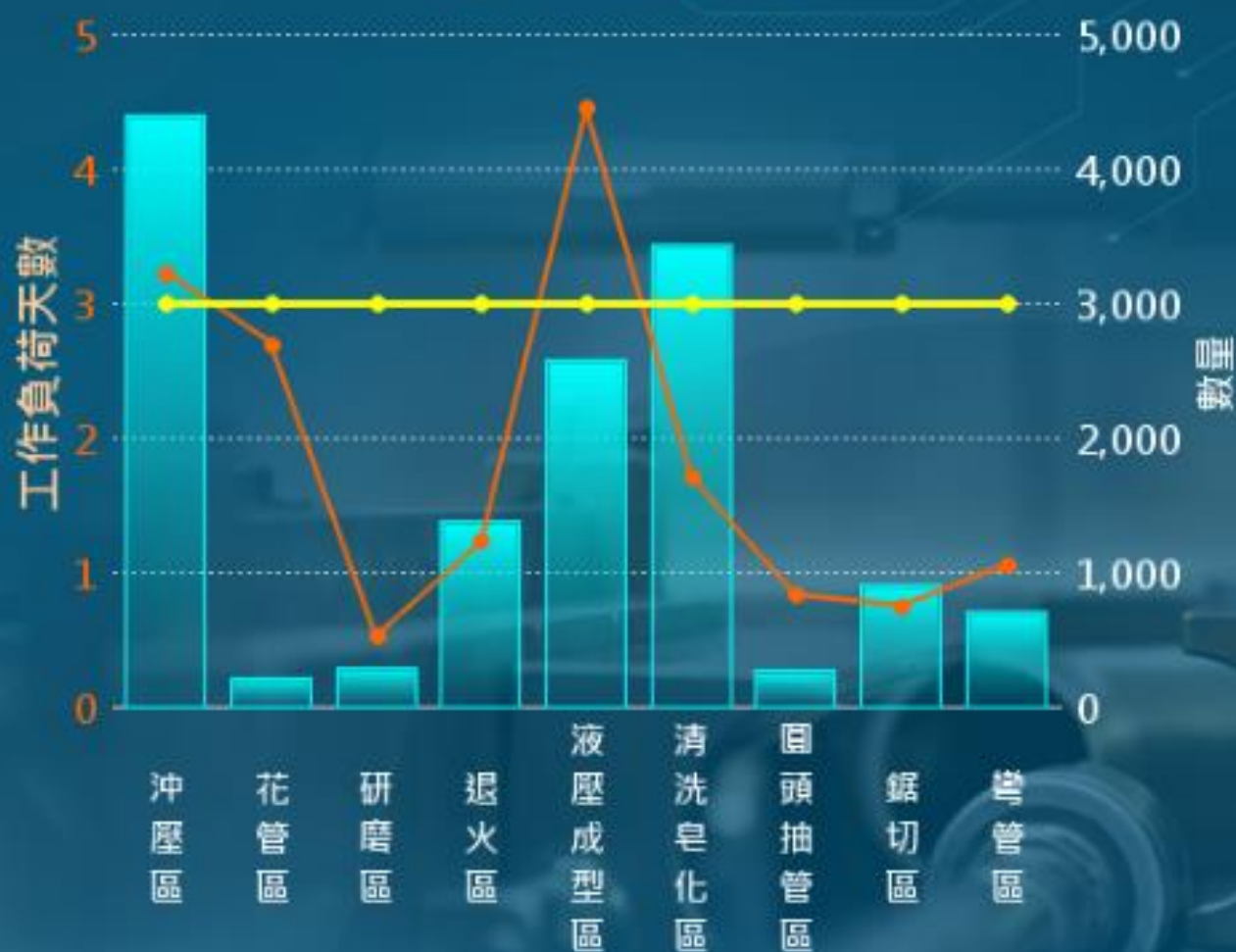
1. 依序生產
2. 不遺漏、不亂套

調度

生產批	批 量		數 量	
	巨大	其它	巨大	其它
在手工作批	46	121	9,029	51,872
當日需交貨				
已遲交	46	105	9,029	49,141
等待一天未投產		0		

製程	3 天預計總工時	數量
液壓	212.2	6,267
壓床	71.6	4,669
雷割	69.1	1,995

3日內產能負荷率



退火

產品編號	製程	數量	等待	完成日-預

清洗/皂化

產品編號	製程	數量	等待	完成日-預
9H1110040AR	清洗(四)	135	0	06-25
9H1614230A0	清洗(二)	87	0	06-25
9H1110040AL	清洗(四)	86	0	06-26
9H1110040AR	皂化(二)	310	0	06-26
9H1110060AR	皂化(二)	53	0	06-26
9H1110040AR	清洗(一)	150	0	06-27
9H1110040AR	清洗(一)	370	1	06-27

打斜

產品編號	製程	數量	等待	完成日-預

抽管

產品編號	製程	數量	等待	完成日-預
9H1110040AR	抽管(三)	273	0	06-24
9H1110060AR	抽管(三)	293	0	06-24

壓床/液壓

產品編號	製程	數量	等待	完成日-預
9H1110040AL	液壓成型	318	1	06-28
9H1110060AL	液壓成型	50	1	06-28

鋸切

產品編號	製程	數量	等待	完成日-預
9H1110060AL	鋸切(二)	296	0	06-27
9H1110040AL	鋸切(二)	273	0	06-28

成品研磨

產品編號	製程	數量	等待	完成日-預
9H1614230A0	成品研磨	16	13	06-08
9H1614230A0	成品研磨	5	11	06-10
9H1614230A0	成品研磨	105	8	06-19
9H1110060AL	成品研磨	162	4	06-21
9H1110060AR	成品研磨	163	4	06-21
9H1110040AL	成品研磨	452	4	06-24
9H1110040AR	成品研磨	456	4	06-24

品保

產品編號	製程	數量	等待	完成日-預

● 尚未派工

交期	產品編號	產品名稱	作業名稱	預計產量
2023/6/29	9H1GA25600L	1142-CS3840LA-1	液壓成型	220
	9H1GA25600R	1142-CS3840RA-1	液壓成型	220
	9H1GA3080A0	1134-DT38600A-1	清洗	300
	9H1GA4070A0	1134-DT0032000A-	液壓成型	130
	9H1GA4070B0	1134-DT0032000A-	清洗	130
	9H1GA277000	1134-JMB043-DT39	液壓成型	160
	9H1GA277000-Y	1134-DT39500A-1	壓扁	160
	9H1GA2770A0	1134-DT39500A-1	清洗	160
	9H1GA304000	1132-TT37200A-1	液壓成型	50
	9H1GA3360A0	1134-DT001200A-1	液壓成型	280
	9H1GA3360B0	1134-DT001200A-1	清洗	280
	9H1GA3360C0-Y	1134-DT001200A-1	壓彎	280
	9H1GA3380A0	1133-ST000900A-1	液壓成型	240
	9H1GA3380A0-Y	1133-ST000900A-1	壓床預成型	240
	9H1GA3470AL	1142-CS001000LA-	液壓成型	500
	9H1GA3470AR	1142-CS001000RA-	液壓成型	500
	9H1GA3520A0	1132-TT37800A-1	液壓成型	50
	9H1GA3670A0	1134-DT40700A-1	液壓成型	50

● 明天需交貨尚未完成

交期	產品編號	產品名稱	作業名稱	預計產量
2023/6/29	9H1GA25600L	1142-CS3840LA-1	液壓成型	220
	9H1GA25600R	1142-CS3840RA-1	液壓成型	220
	9H1GA3080A0	1134-DT38600A-1	清洗	300
	9H1GA4070A0	1134-DT0032000A-	液壓成型	130
	9H1GA4070B0	1134-DT0032000A-	清洗	130

● 當日需交貨/已遲交

交期	產品編號	產品名稱	作業名稱	預計產量
2023/6/28	9H1GA3470AL	1142-CS001000LA-	液壓成型	290
	9H1GA3470AR	1142-CS001000RA-	液壓成型	290

預警事件

[08:52] 台中2廠XX成型機設備故障，預定影響當月營收3%

實時監控 (台中2廠)

關鍵設備

● AA0022
稼動率 模次
56.39 18787
1010AA-AE-22
停機中(1 Day)

車間整體

Run Idle Down Unknow
● ● ● ●
12 3 9 0

設備狀態	設備數量	占比
Run	12	48%
Idle	3	12%
Down	9	36%
Unknow	0	0%

營運總部-影響分析

當月營收達成率(預計)

4月 ▼ 9.6%

原預計

99.8%

調整後

90.2%

營收異動 **-1,089,142**

營運現金同期比(預計)

6月 ▼ 7.7%

原預計

99.3%

調整後

92.3%

營運現金異動 **-1,089,142**

當月營收

- 原預計: 11,322,542
- 調整後: 10,233,400 (▼ 9.6%)

累計營收

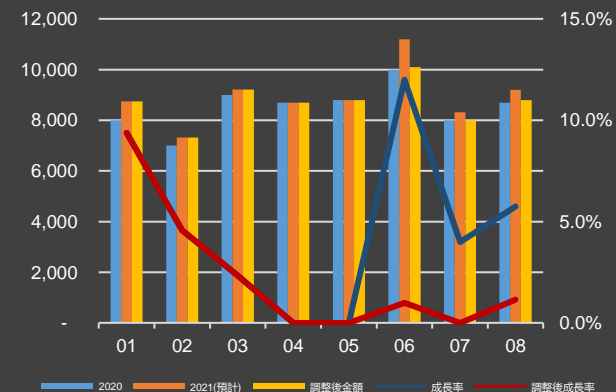
- 原預計: 35,322,542
- 調整後: 34,233,400 (▼ 3.1%)

影響(客戶)

訂單編號	客戶	業務部	金額
A001XXX	XX科技	業1部	832,234
A002XXX	XX電子	業1部	172,344

預計營運現金

- 原預計: 12,322,542
- 調整後: 11,233,400 (▼ 7.7%)



更多講師簡報 都在 **就享知 DigiKnow**

輸入邀請碼 **16657**
再贈 **50元超商購物金** 喔!!!



2:38 100

SIGN UP

< 返回登入 | 回首頁

基本資料 (必填)

請輸入 email

請輸入手機號碼

請輸入8~12位之密碼

請再次輸入密碼

其他 (選填)

請輸入公司名稱

有好友邀請碼? 請在此輸入

或使用社群帳號註冊

f LINE G

註冊



↑ 第1步. 掃碼進入頁面

← 第2步. 輸入邀請碼 **16657**

← 第3步. 完成基本資訊點選註冊