

# 訂閱 OT大講堂 頻道， 即時掌握產業最夯OT新知



# 透過影片下方**需求諮詢單**或**留言** 您的需求，將由專人為您服務!

Contact  
需求諮詢

方案類別

數位科技  數位智  智能儲運  討論  智能品質

整線自動化  上下料  智能品質

智能加工  物件辨

**需求諮詢單**

諮詢內容

可輸入 500 字

留言

0則留言

我想 **留言**

0 0 收藏 分享

# OT大講堂

每週10堂OT應用主題

週二10:00~週五17:00

**A SPEED** 信驊科技

“透視”智慧工廠－透過全景影像數據化來提升智慧工廠OEE

無限次數回放觀看，彈性掌握學習時間

# “透視” 智慧工廠 透過全景影像數據化來提升智慧工廠OEE

林漢威 **Tyler**

ASPEED/ 資深產品應用工程師

# 關於信驊科技

- 信驊科技創立於 2004 年，總部位於新竹的 Fabless 無晶圓廠 IC 設計公司，為創新 SoC 解決方案的先驅和領導者。
- 兩大產品線：
  - 雲端企業解決方案
  - 智慧 AV 解決方案
    - Cupola360 全景影像處理晶片暨軟體解決方案
- 自 2014 年信驊科技連續十年榮獲富比士雜誌 (Forbes) 評選為「亞太地區200大最佳中小企業」 (Asia's 200 Best Under a Billion)
- 榮獲美國知名財經媒體及研究機構《機構投資者 (Institutional Investor)》獲選「2023 年度亞洲最佳管理團隊」。

# 透過影像數據化提升 OEE

# 為什麼我們在意OEE？

OEE = Overall Equipment Effectiveness

時間稼動率

時間稼動率 = ( 生產時間 - 停機時間 ) / 計劃生產時間

×

性能稼動率

性能稼動率 = ( 理想循環時間 x 總數 ) / 運行時間

×

良品率

良品率 = 合格產品數量 / 總計數



OEE 設備綜合效率

# 透過影像數據化來降低人員操作風險





# 透過影像數據化來提升人員稼動率



# 取得影像的痛點

## 現況

傳統攝影機照射角度與現場有落差?

傳統攝影機視角無法完整捕捉連續事件

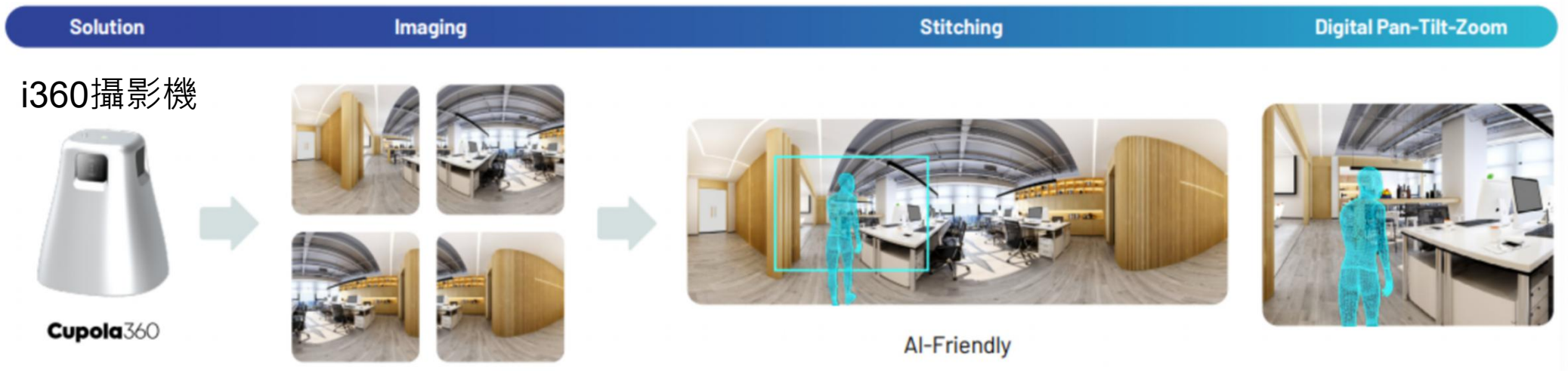
無法提供多人多工觀看

攝影機架設數量高、佈線成本也高

有沒有影像平台，來降低攝影機佈線成本、並提升作業效率?

# 透過「空間360影像」解決 痛點

# 從“單一視角”到“大開眼界”!

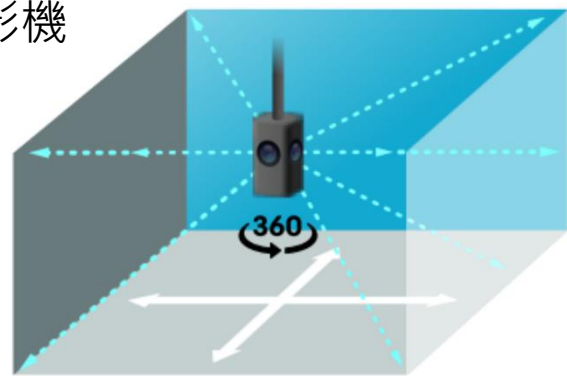


一台i360攝影機可提供多人多工的360動態視角選擇!



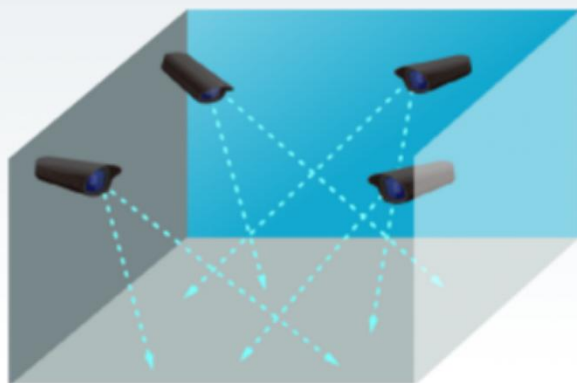
# 創新的部署方式 – 透過人的“視角”

i360攝影機

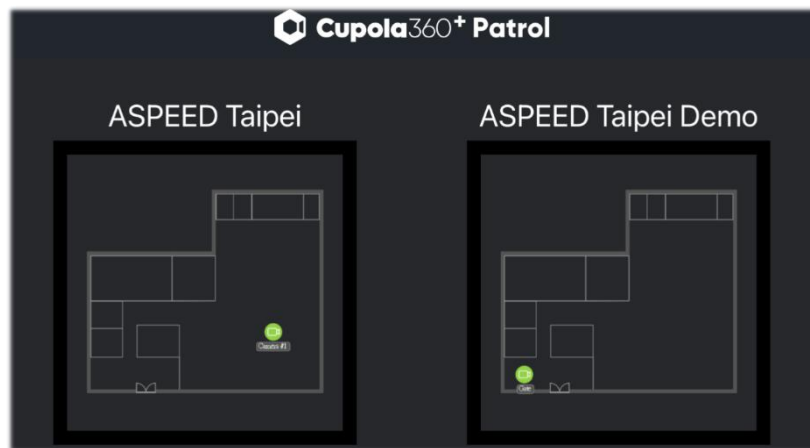


一台i360攝影機可提供多台傳統攝影機無法達成的空間、事件連續性！

傳統固定視角攝影機



# 創新的資料匯集方式 – Cupola360影像平台



**Cupola360**  
影像數據化平台

i360攝影機硬體

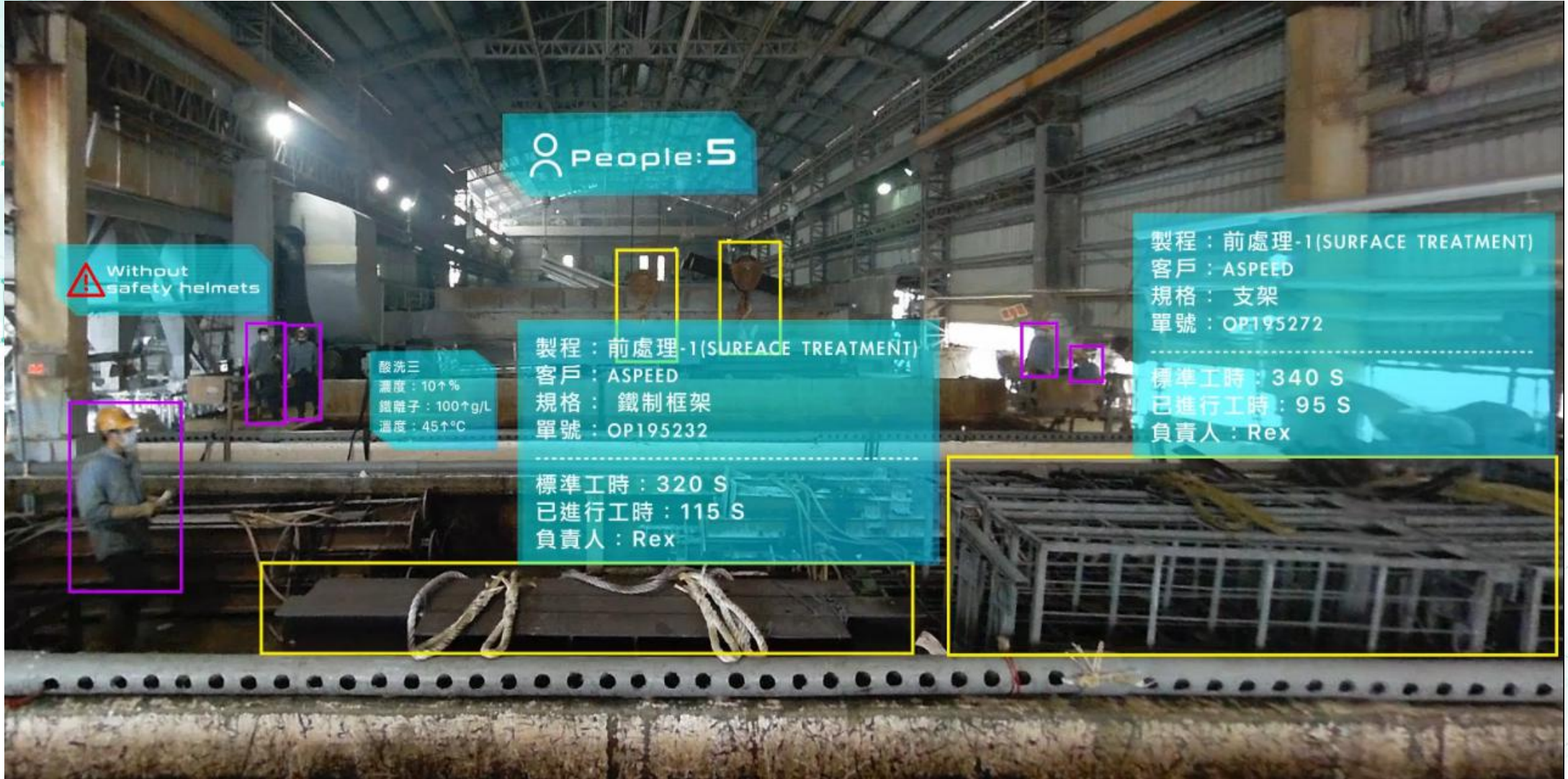
Cupola360 Plus 軟體介面

i360開發工具包

# 實際案例分享

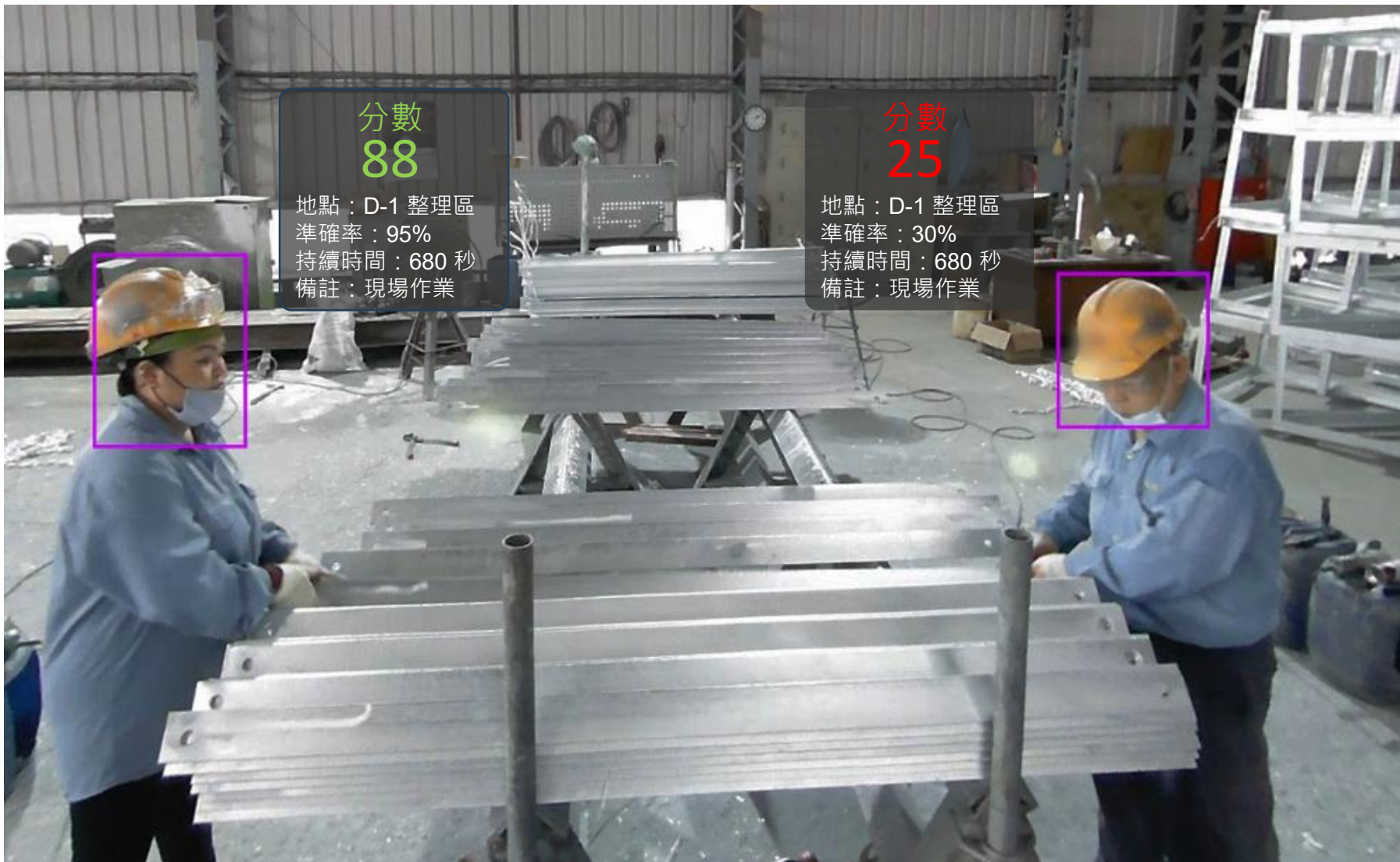
- 透過Cupola360影像平台 “透視” 工廠

# 進入工廠前看到總覽





# 即時量測人員時間稼動率



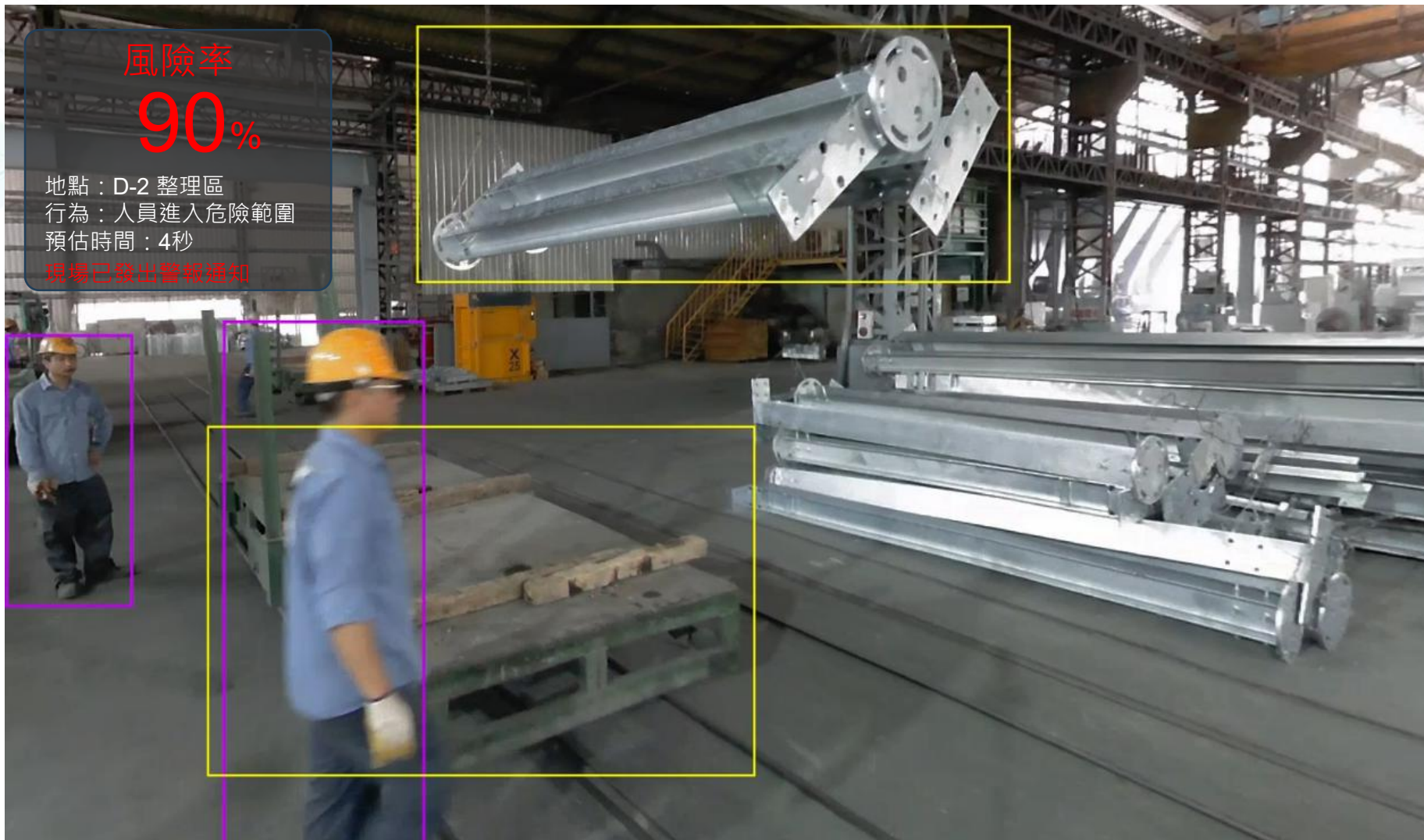
分數  
88

地點：D-1 整理區  
準確率：95%  
持續時間：680 秒  
備註：現場作業

分數  
25

地點：D-1 整理區  
準確率：30%  
持續時間：680 秒  
備註：現場作業

# 即時偵測潛在工安意外並示警



# 完整取得現場機台和作業狀況



酸洗二  
濃度：10↑%  
鐵離子：100↑g/L  
溫度：45↑°C

酸洗一  
濃度：10↑%  
鐵離子：100↑g/L  
溫度：45↑°C

脫脂槽  
PH：12  
濃度：25~35%  
溫度：50↑°C

# 透過影像將產品製造資訊數據化



# 即時檢測產品加工順序和操作方法



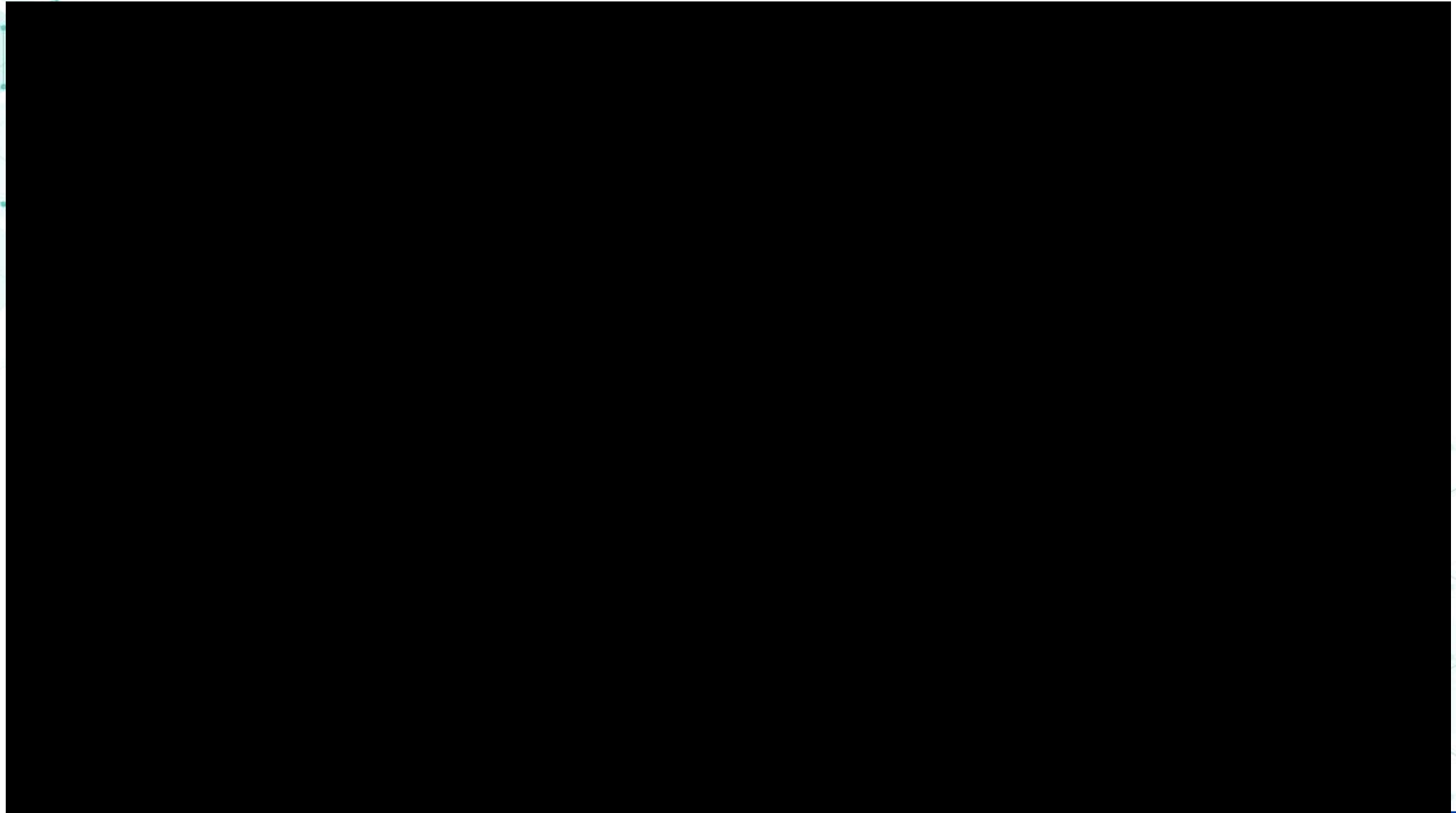
# 完整巡視工作場所的環境、照明、整潔程度



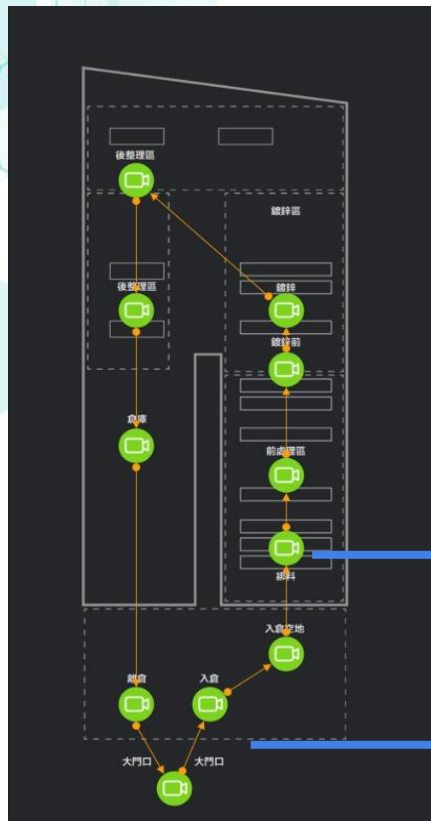
製程：綁料(PREPROCESSING)  
客戶：ASPEED  
規格：大型支架  
單號：OP195273

標準工時：120 S  
已進行工時：95 S  
負責人：Rex

# 不實際進入工廠：透過Cupola360遠端巡檢！



# 不實際進入工廠：透過Cupola360遠端巡檢！ (實際案場截圖)

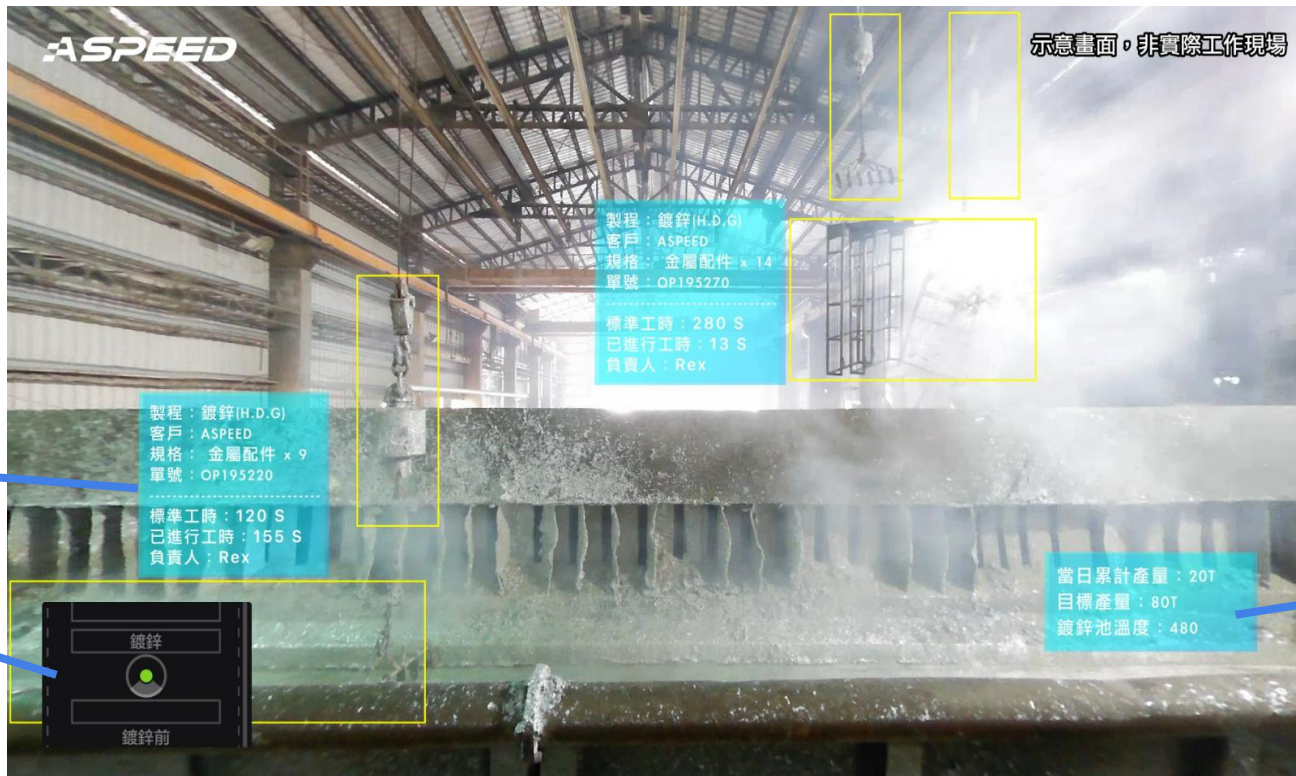


MES/EPR資料  
整合

工廠平面圖

i360 攝影機

工廠平面圖



即時數據整合



# Cupola360遠端”透視” – 工廠現況+即時數據

即時

全景：360即時影像結合環境設備數據

客製：自訂監測、觀看角度

多工：自由、多人、同時切換感興趣視角

自動：多台攝影機跳轉巡檢 (自動、手動)

人工智慧：AI友善影像品質、AI效能不減

# Cupola360 i360攝影機是甚麼？



# Thank You

 **Cupola**360 ***ASPEED***

# 透過影片下方**需求諮詢單**或**留言** 您的需求，將由專人為您服務!

Contact  
需求諮詢

方案類別

數位科技  數位智  智能儲運  討論  智能品質

整線自動化  上下料  智能品質

智能加工  物件辨

**需求諮詢單**

諮詢內容

可輸入 500 字

留言

0則留言

我想了解

**留言**

收藏

分享

# 加入就享知，獲取第一手OT資訊

訂閱 OT大講堂 頻道，即時掌握產業最夯OT新知



# OT大講堂

每週10堂OT應用主題

週二10:00~週五17:00

 AGV

 AOI

 機械手臂

 機聯網

 能源管理

 元宇宙

 系統整合

 刀具管理

無限次數回放觀看，彈性掌握學習時間